



Regione Toscana

Istituto
degli
Innocenti



In collaborazione con il

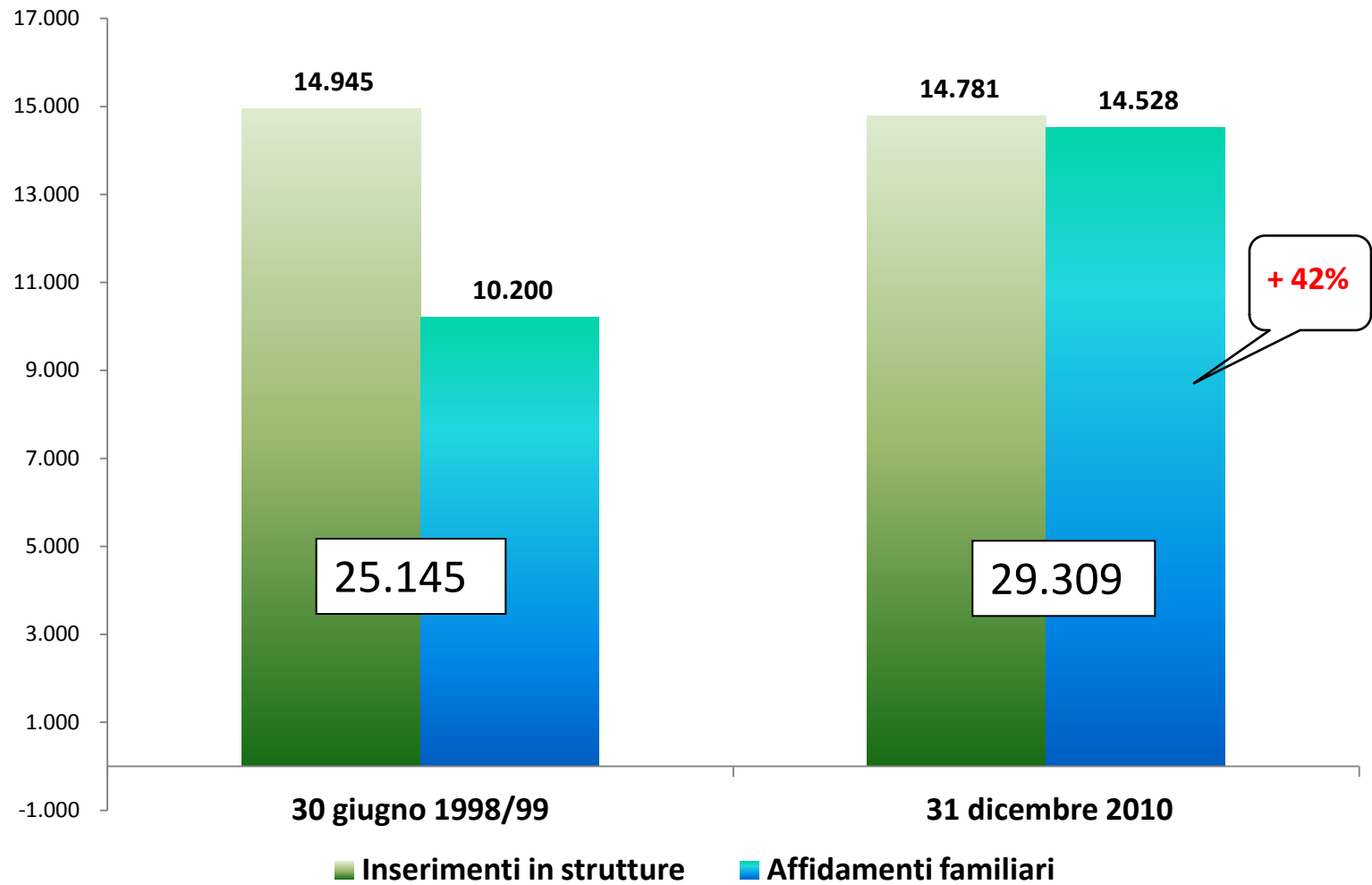


Cenni al contesto nazionale e agli esiti della ricerca campionaria del CNDA sui minori fuori famiglia

Anna Maria Bertazzoni

Direttore Generale Istituto degli Innocenti

Quanti sono



Bambini e ragazzi 0-17 ogni 1000 coetanei fuori famiglia per regione

Liguria	4,7
Trento	3,5
Emilia-Romagna	3,5
Sicilia	3,5
Piemonte	3,4
Toscana	3,4
Umbria	3,3
Sardegna	3,3
Marche	2,9
Valle d'Aosta	2,8
Bolzano	2,8
Lombardia	2,7
Lazio	2,7
Puglia	2,7
Veneto	2,5
Basilicata	2,5
Calabria	2,5
Campania	2,2
Friuli Venezia Giulia	2,0
Molise	1,9
Abruzzo	1,6



Figli, non orfani

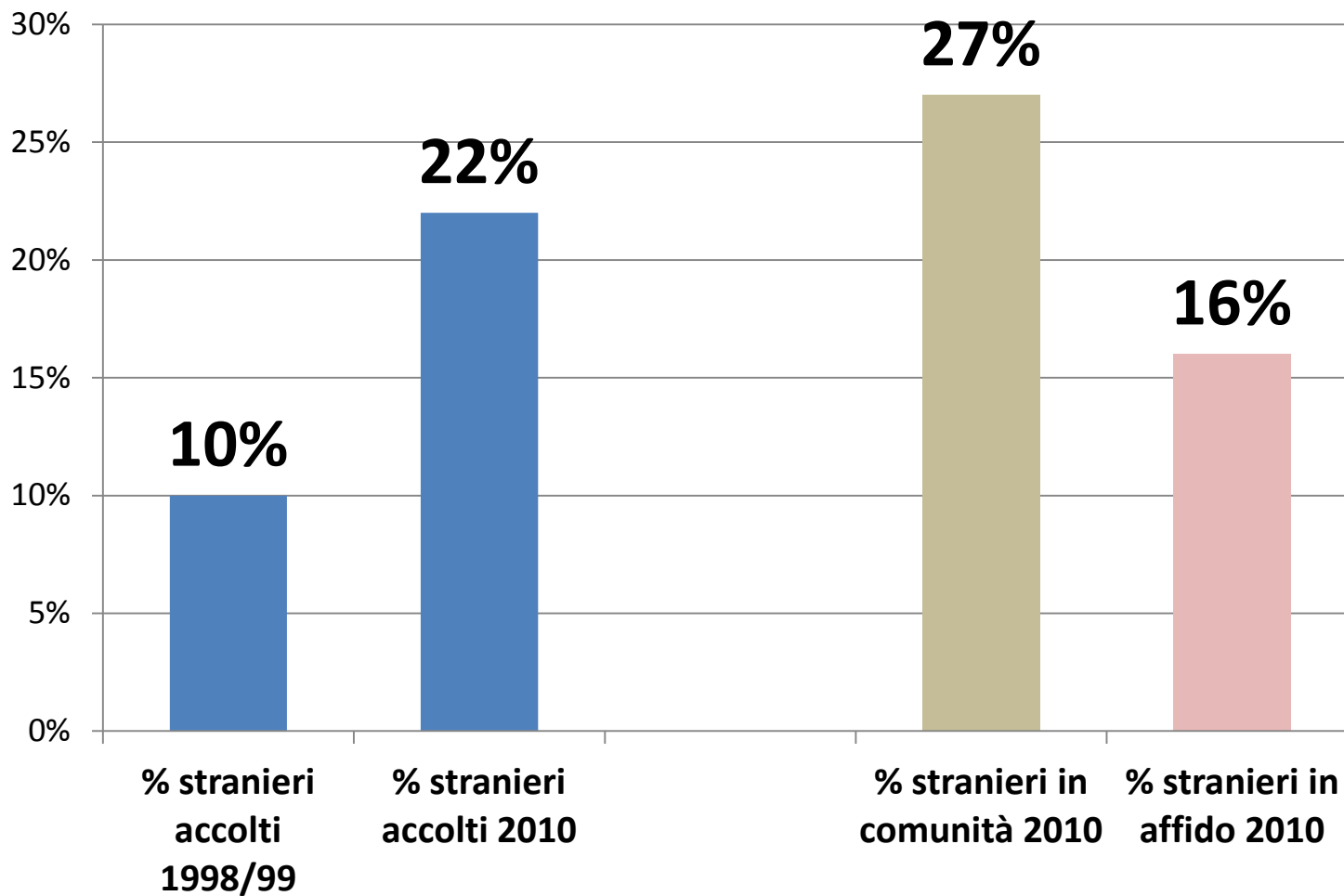
- **L'1% è orfano di entrambi i genitori e un altro 1% è figlio di genitori ignoti (in attesa o avviati all'adozione)**
- **L'8% è orfano di padre e il 5% di madre**
- **1 su quattro ha almeno 2 fratelli**



Le principali caratteristiche del profilo

- Più maschi (54%) che femmine
- Più numerosi gli adolescenti (poco più del 60% ha fra gli 11 e 17 anni)
- Molto numerose le fratrie, il 63% dei bambini fuori famiglia ha fratelli, il 53% ha fratelli anch'essi accolti fuori famiglia
- In crescita i minori stranieri (di cui il 20% MSNA) , ma in calo in percentuale sulla popolazione di riferimento (da 10,4 a 6,4)

Bambini e ragazzi senza cittadinanza italiana



I cinque principali motivi dell'accoglienza

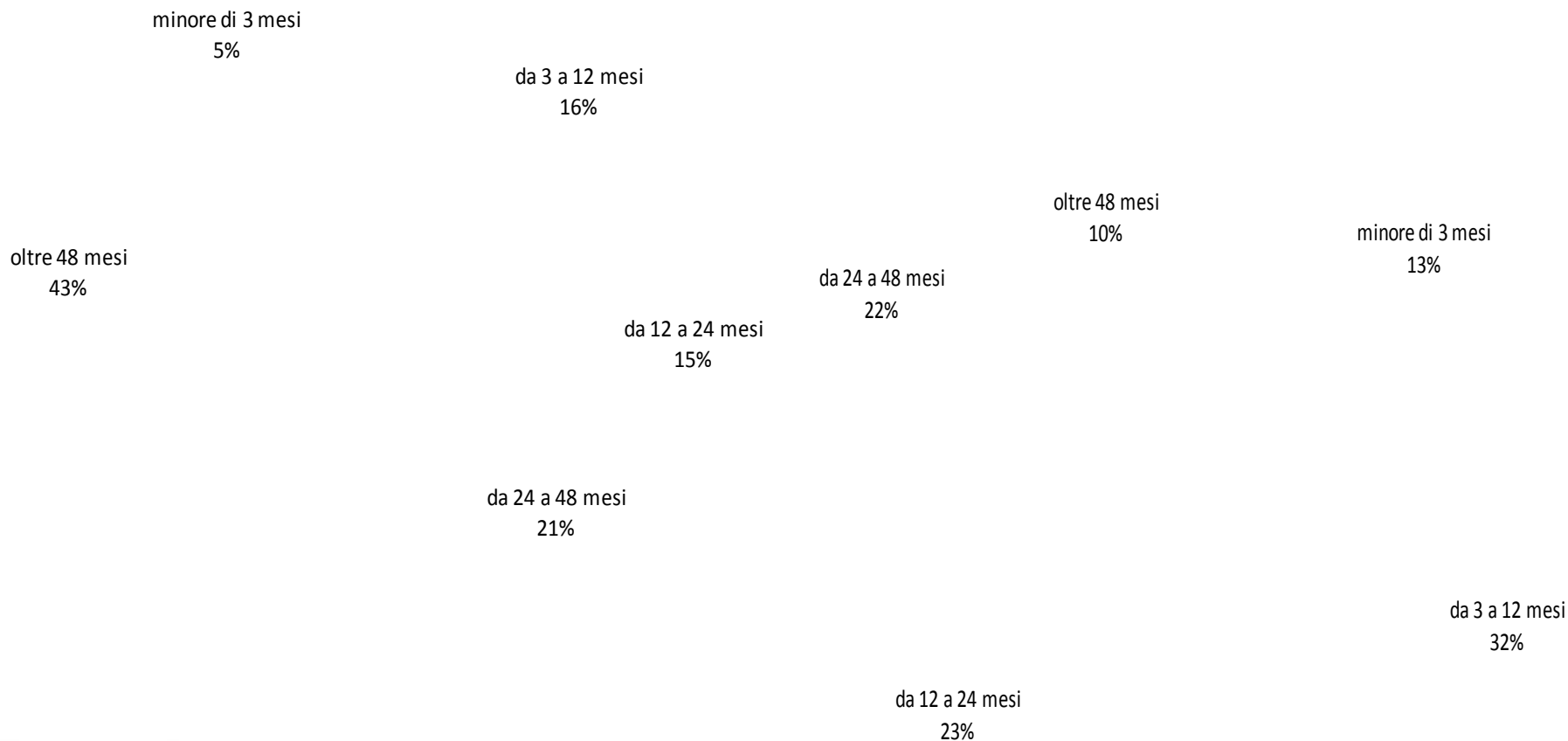
- **37% inadeguatezza genitoriale**
- **9% dipendenza genitori**
- **8% problemi relazionali tra genitori**
- **7% maltrattamenti e incuria**
- **6% problemi sanitari genitori**



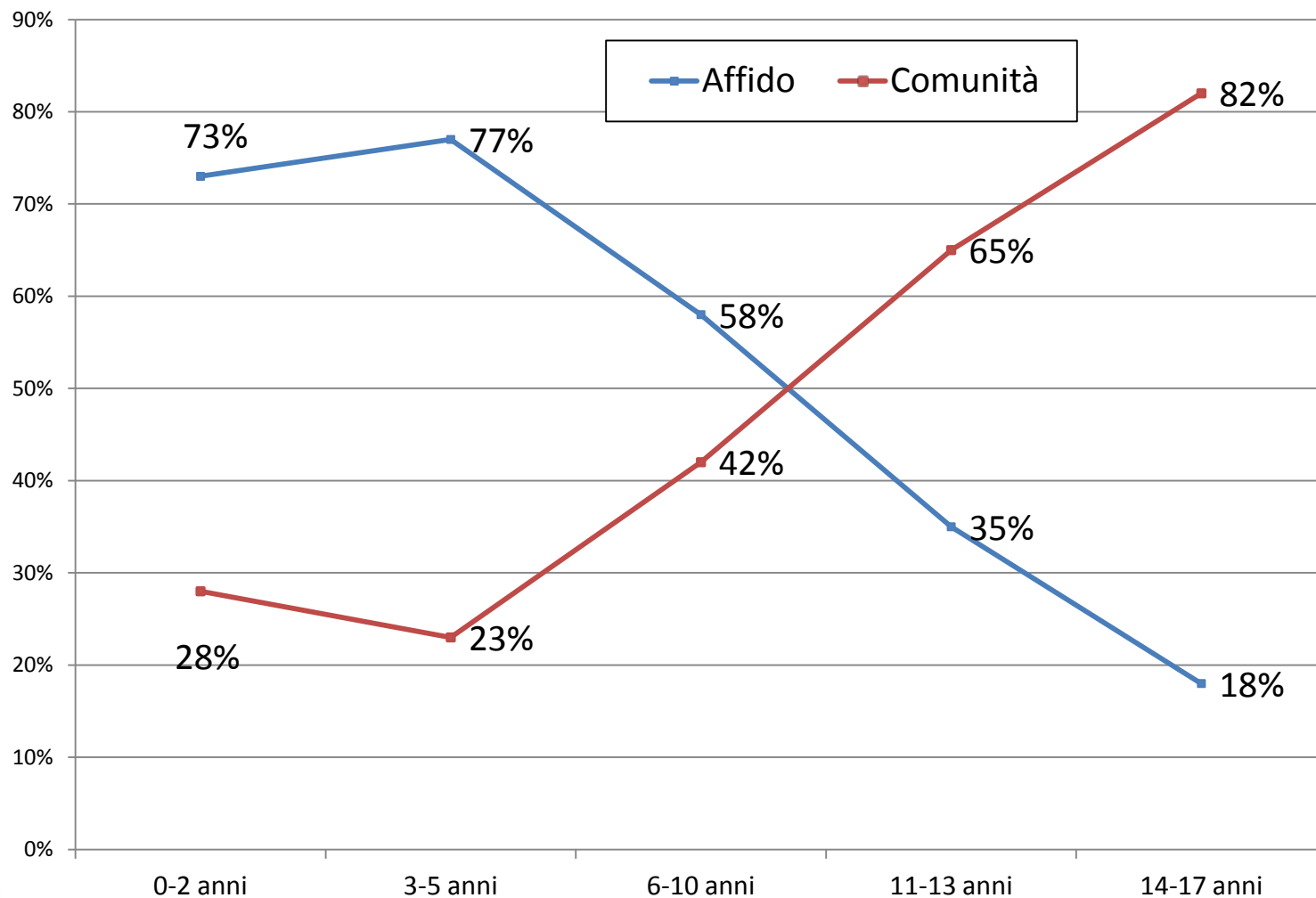
Il periodo di permanenza secondo il tipo di accoglienza

affidi

comunità



Minorenni fuori famiglia secondo l'età all'inizio dell'accoglienza e il luogo dell'accoglienza



Le relazioni con i genitori

- **Il 74% dei bambini che sono in comunità e il 60% di quelli in affido incontrano i propri genitori tutte o quasi tutte le settimane**
- **Il 42% dei ragazzi in comunità rientra a casa il fine settimana**
- **Vi è però chi non vede mai la madre (16%) e che non vede, in modo particolare, il padre (32%)**



I dimessi nel corso del 2010

- **34% rientrano in famiglia**
- **33% cambiano accoglienza**
- **8% vita autonoma**
- **7% affidamento preadottivo**

A fine 2010 sono presenti 2.844 maggiorenni (18-21 anni); di cui il 36% straniero

