

# Rischio per l'infanzia e valutazione di esito degli interventi

Cinzia Canali  
Fondazione E. Zancan onlus

Lorella Baggiani  
Regione Toscana

---

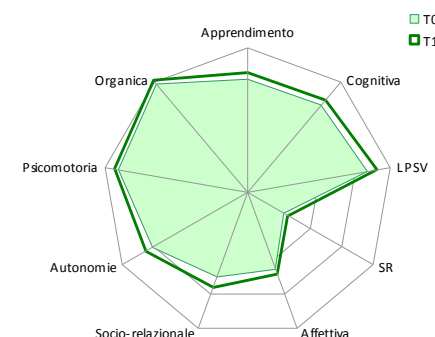
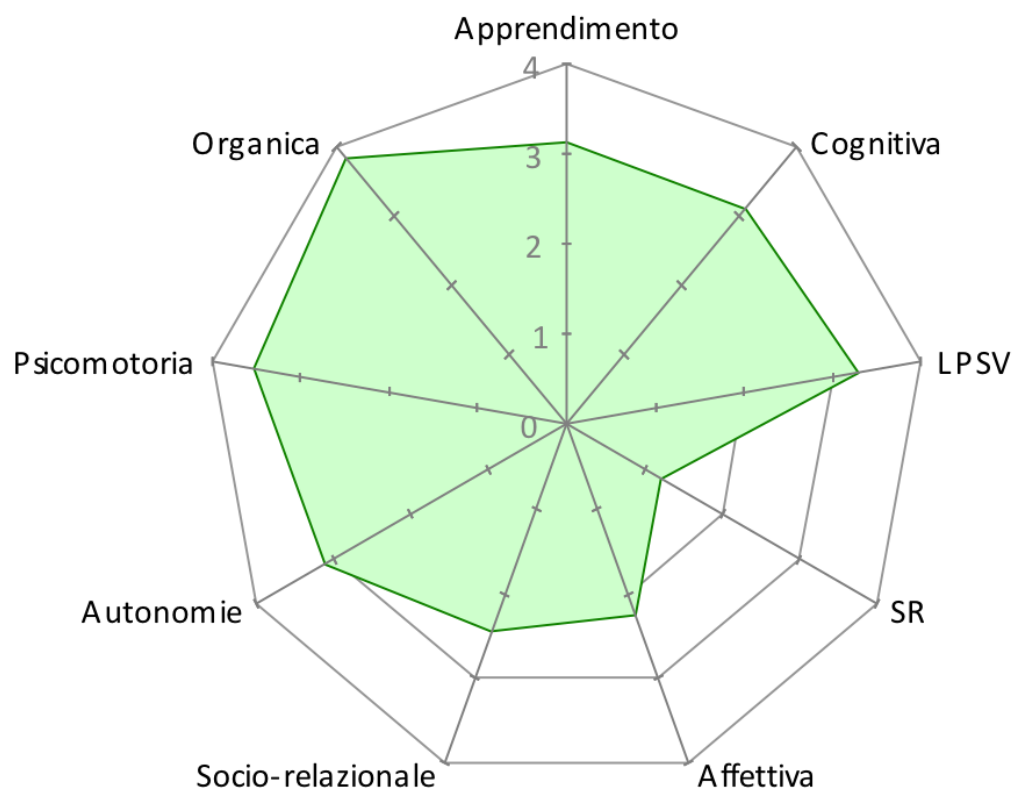
# Intervento a due voci

- La metodologia per la valutazione  
*Cinzia Canali*  
Fondazione Emanuela Zancan onlus
- L'implementazione in Regione Toscana  
*Lorella Baggiani*  
Regione Toscana

# Strategia per la valutazione del bisogno e del rischio

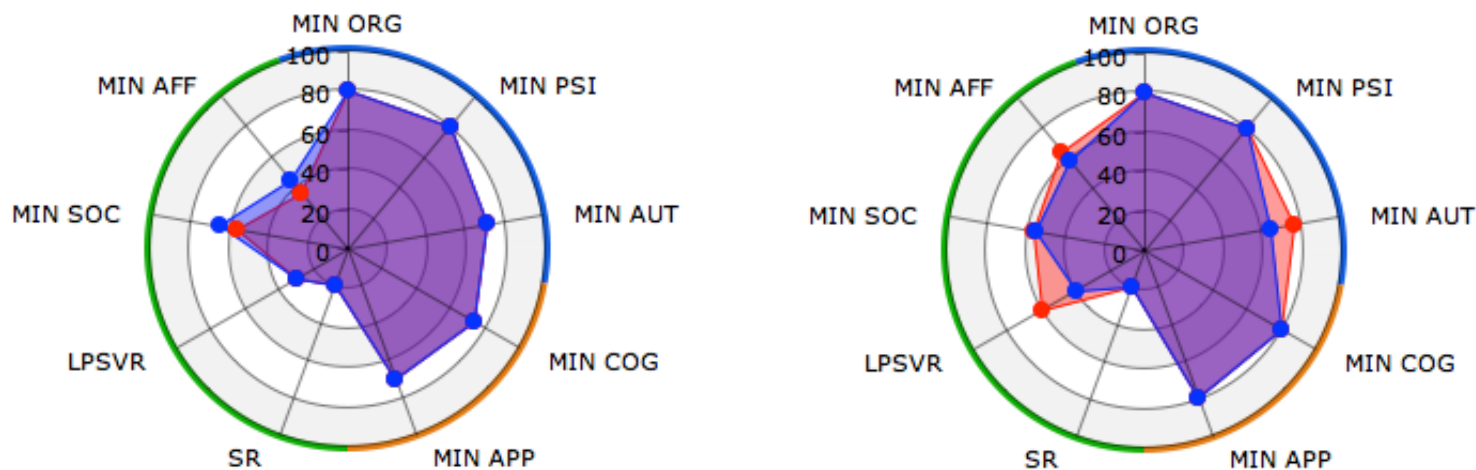
- Rappresentare in modo **multidimensionale** i bisogni in tempi diversi
- Articolare i **risultati attesi**
- Prefigurare le **decisioni** necessarie per raggiungerli

# 1. Rappresentazione multidimensionale dei bisogni, delle capacità, degli esiti



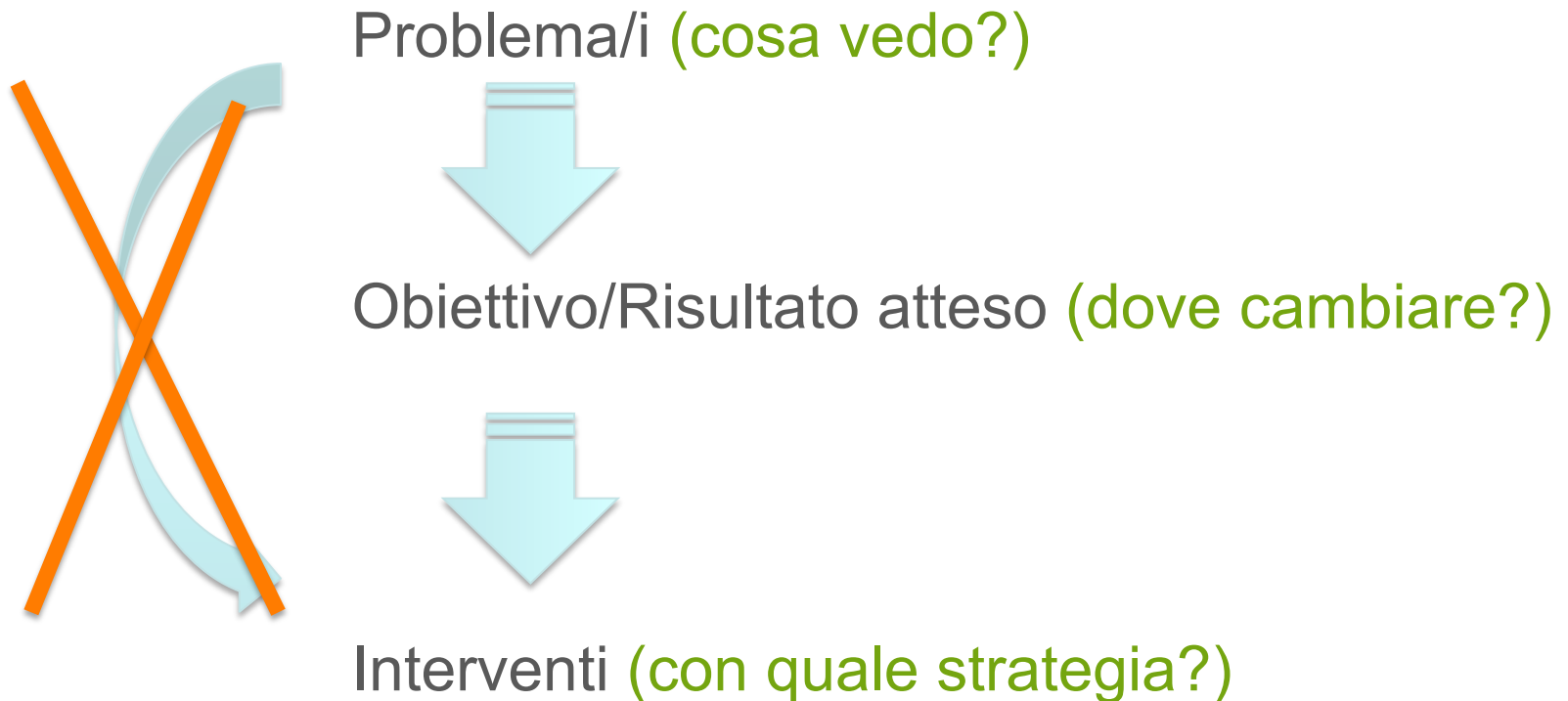
Organica	3,87
Psicomotoria	3,55
Autonomie	3,09
Apprendimento	3,13
Cognitiva	3,13
Affettiva	2,25
Socio-relazionale	2,47
LPSV	3,31
SR	1,20

# 1bis. Confronto in tempi diversi



Rosso: analisi al tempo 0  
 Blu: analisi al tempo 1, dopo 3 mesi

## 2. Articolare i risultati attesi



## 2bis. Definire fattori osservabili

FO come cambiamenti osservabili e misurabili che, anche se piccoli, sono molto importanti:

momenti di isolamento quotidiani

chiamate spontanee al padre...

numero di materie insufficienti

numero di volte che ha fatto i compiti...

lamentele del minore durante i colloqui

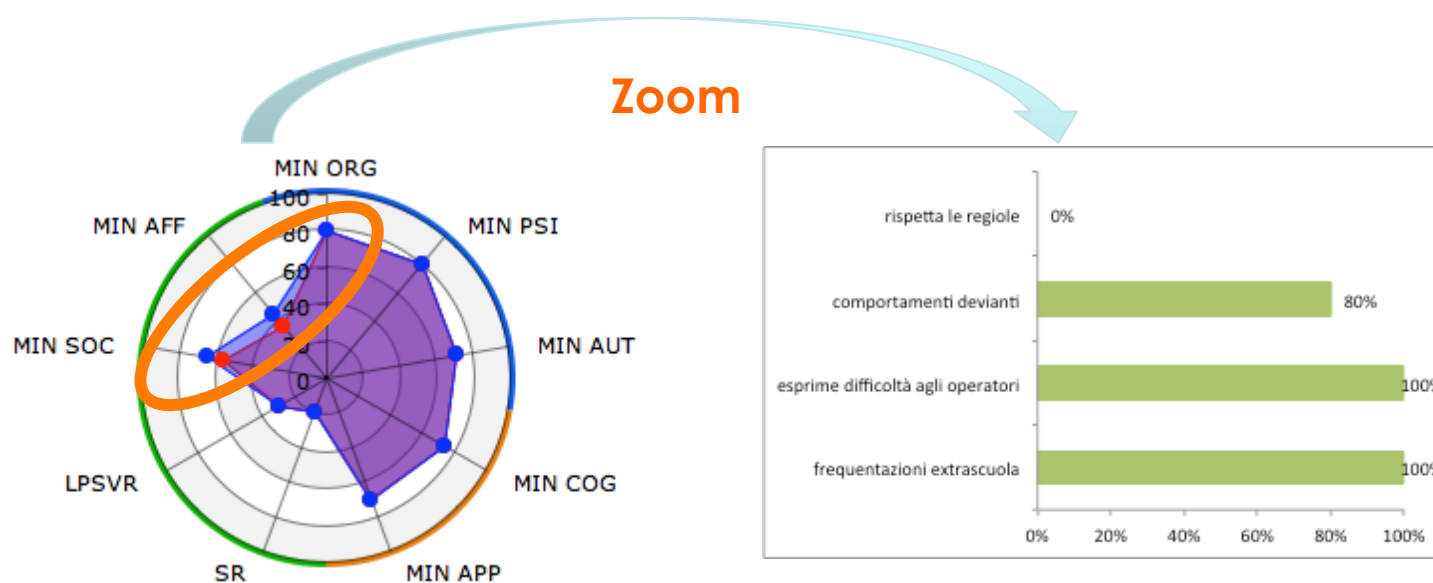
# 3. Prefigurare l'impatto delle decisioni collegando esiti ed azioni

A fronte del risultato atteso che intendo raggiungere, quali decisioni operative devo assumere? E a quale costo?

1. Sostegno educativo scolastico
2. Affidamento part-time
3. Monitoraggio del servizio sociale



# Ridurre il rischio – Misurare gli esiti

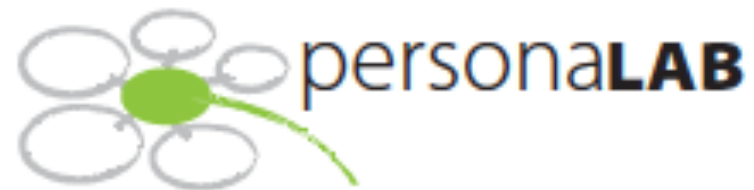


Valutazione S-P  
con schema polare

Valutazione F-O  
con fattori osservabili

Misurare efficacia e costo-efficacia

# Laboratori



# Matrice per l'analisi LCG

(livello delle competenze genitoriali)



Area	Domanda generale
Area SR-VS:	mi educa a star bene con gli altri?
Area FO-CC:	mi fa crescere, diventare grande, sviluppare le mie conoscenze e potenzialità
Area VS-FO:	mi cura, mi protegge, sto nel suo cuore, sono importante per lui
Area SR-CC:	mi fa vivere esperienze belle, dove cresco insieme con gli altri
Area SR-FO:	mi fa stare in un ambiente sano, sicuro, dove mi sento bene
Area VS-CC:	mi educa a fare cose giuste per la mia età

Fonte: Canali C., Vecchiato T., in Studi Zancan 6/2012.

# Riferimenti bibliografici

- Canali C., Vecchiato T. (2011), *Valutare la rete dei soggetti e delle risorse per i bambini che vivono in famiglie multiproblematiche*, in Bastianoni P., Taurino A., Zullo F., *Genitorialità complesse*, Unicopli, Milano.
- Canali C., Ciampa A., Vecchiato T., *Rischio per l'infanzia e soluzioni per contrastarlo: indicazioni da una sperimentazione multi regionale*, in *Cittadini in Crescita*, n. 1/2011.
- Canali C., Vecchiato T., *Produrre e utilizzare evidenze: l'esperienza del laboratorio multicentrico PERSONAlab*, Studi Zancan, 2/2012.
- Canali C., Vecchiato T. (2012), *Risc – Rischio per l'infanzia e soluzioni per contrastarlo, seconda annualità*, Fondazione E. Zancan, onlus, Padova.
- Canali C., Vecchiato T. (2012), *Valutare le competenze genitoriali*, Studi Zancan 6/2012.
- Le prove di efficacia nel lavoro a diretto contatto con le persone*, monografia in Studi Zancan, 2/2012.

[www.fondazionezancan.it](http://www.fondazionezancan.it)

[cinziacanali@fondazionezancan.it](mailto:cinziacanali@fondazionezancan.it)