

DIALOGANDO CON LE **ZONE** | 2017

Valutare la **qualità** e sostenere la **governance** territoriale

📍 Scandicci, Poggibonsi, Arezzo, Follonica, Massa, Prato, Livorno

A partire dalla **qualità**.

Spunti per animare il **confronto** fra le **esperienze**

intervento di **Jessica MAGRINI** e **Arianna Pucci**

REGIONE
TOSCANA



**Istituto
degli
Innocenti**



Quale valutazione?

- Valutazione intesa come processo continuo e partecipativo
- Funzione formativa e di empowerment
- Strumento di governance
- Cambiamento migliorativo



A partire dalla **qualità**. Spunti per animare il **confronto** fra le **esperienze**

Jessica **MAGRINI** e Arianna **PUCCI**

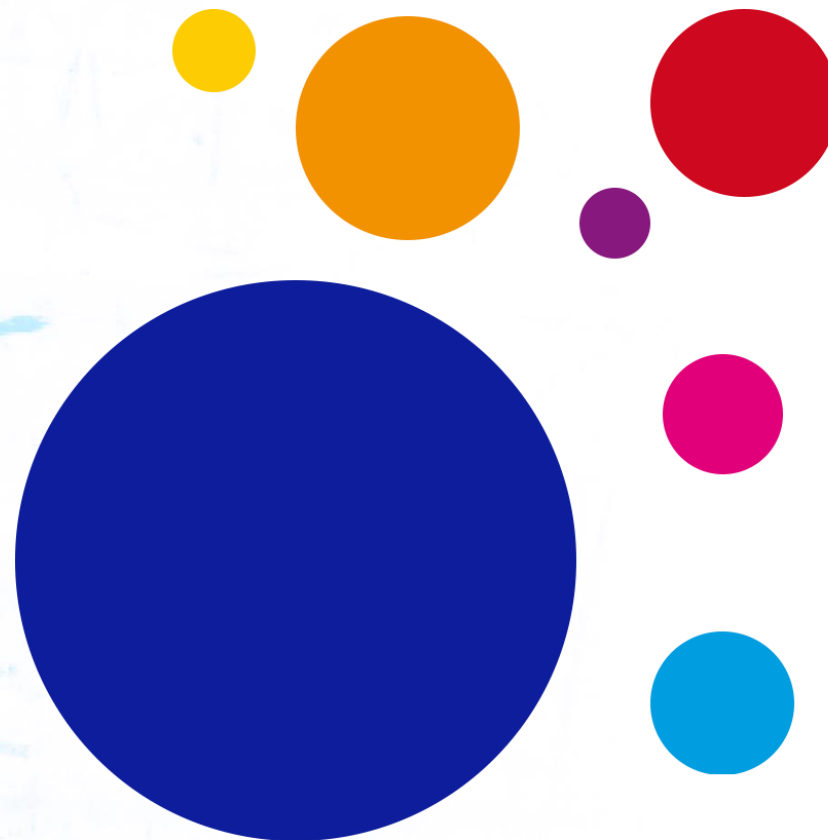


Istituto degli Innocenti



Autovalutazione e eterovalutazione

- Confronto intersoggettivo all'interno della co-costruzione di significati condivisi, evitare l'autoreferenzialità della valutazione.
- Autovalutazione da parte del gruppo di lavoro come opportunità di verifica della propria pratica
- Attraverso l'auto/eterovalutazione si incrementano i livelli di consapevolezza e si favorisce lo sviluppo qualitativo e la gestione interna del cambiamento.



A partire dalla **qualità**. Spunti per animare il **confronto** fra le **esperienze**

Jessica **MAGRINI** e Arianna **PUCCI**



Istituto degli Innocenti



Le funzioni del Coordinamento Zonale nell'ambito della valutazione della qualità e applicazione dello strumento

- Condivisione dello strumento e confronto sul significato attribuito alle diverse dimensioni e sottodimensioni
- Pianificazione e definizione dei processi di valutazione e applicazione dello strumento
- Individuazione di: azioni di sistema e piani di miglioramento dei servizi



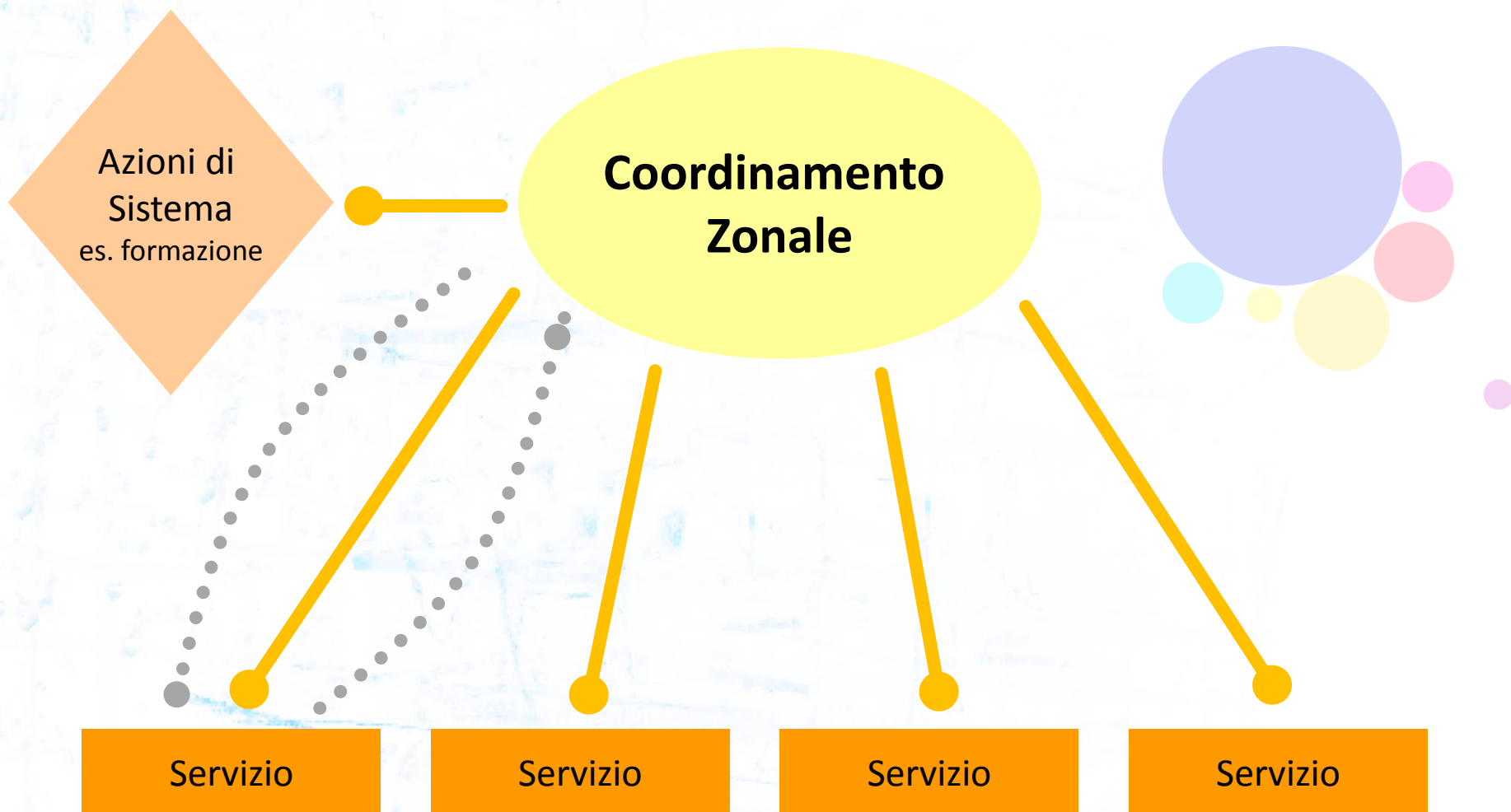
A partire dalla **qualità**. Spunti per animare il **confronto** fra le **esperienze**

Jessica **MAGRINI** e Arianna **PUCCI**



Istituto
degli
Innocenti





A partire dalla **qualità**. Spunti per animare il **confronto** fra le **esperienze**

Jessica **MAGRINI** e Arianna **Pucci**



Lo strumento



Ambiente, spazio, arredi e materiali



Assetto organizzativo



Programmazione del servizio



Relazioni e processi di esperienza



Relazioni con le famiglie, gli altri servizi e il Territorio



A partire dalla **qualità**. Spunti per animare il **confronto** fra le **esperienze**

Jessica **MAGRINI** e Arianna **PUCCI**



Istituto degli Innocenti



Modello di valutazione

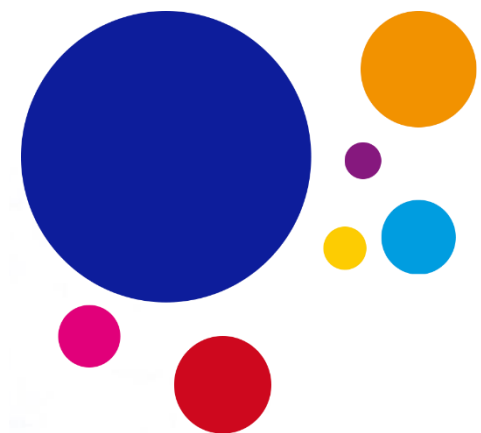
valutazione analitica

∴ punti di forza

. punti di debolezza

... possibili miglioramenti

valutazione di sintesi

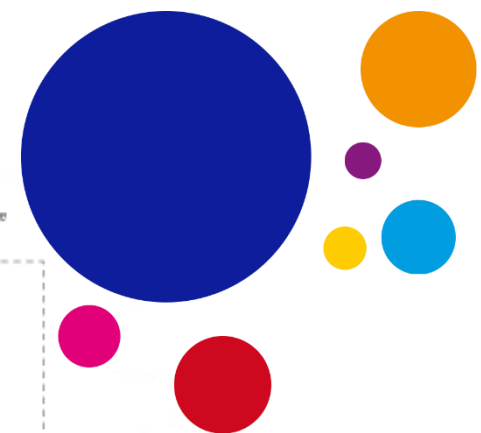
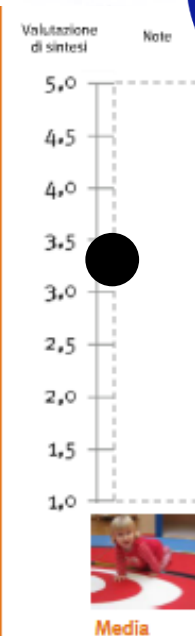
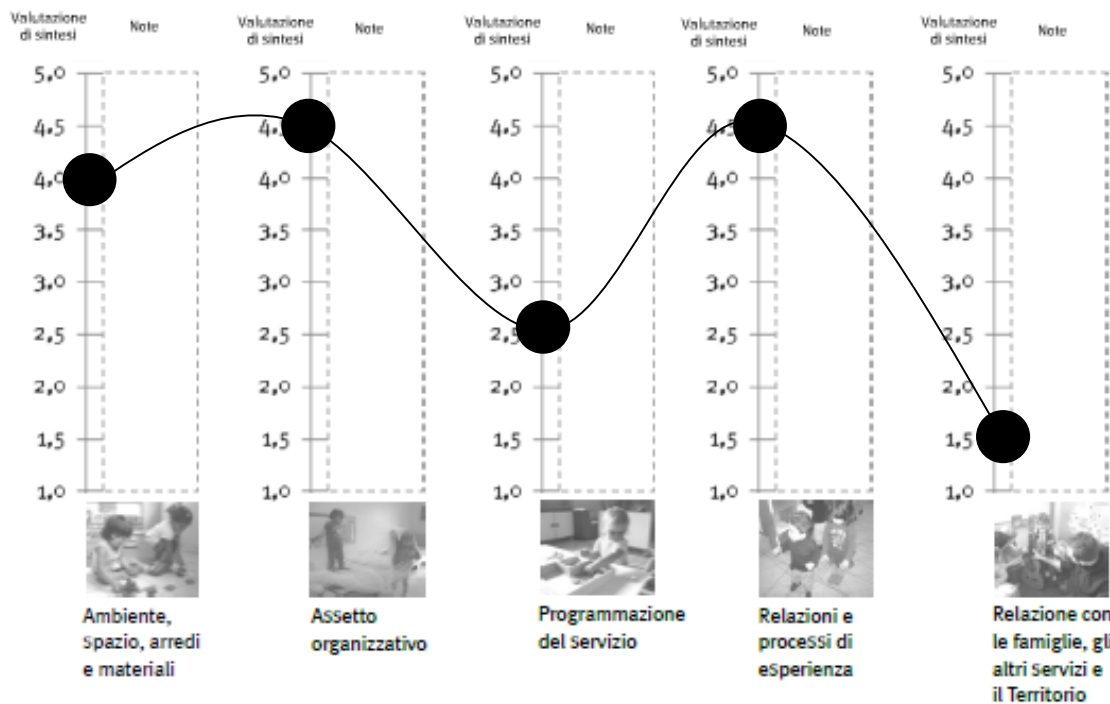


A partire dalla **qualità**. Spunti per animare il **confronto** fra le **esperienze**

Jessica **MAGRINI** e Arianna **Pucci**



Profilo multidimensionale di qualità



A partire dalla **qualità**. Spunti per animare il **confronto** fra le **esperienze**

Jessica **MAGRINI** e Arianna **Pucci**



Istituto degli Innocenti



Indicazioni di utilizzo

Alcune indicazioni per l'utilizzo dello strumento:

- sostare nel servizio per 3-4 ore
- osservazione diretta
- intervistare il referente del servizio
- consultare dei documenti
- compilare individualmente il questionario
- integrare le valutazioni
- riportare gli esiti della valutazione

A partire dalla **qualità**. Spunti per animare il **confronto** fra le **esperienze**

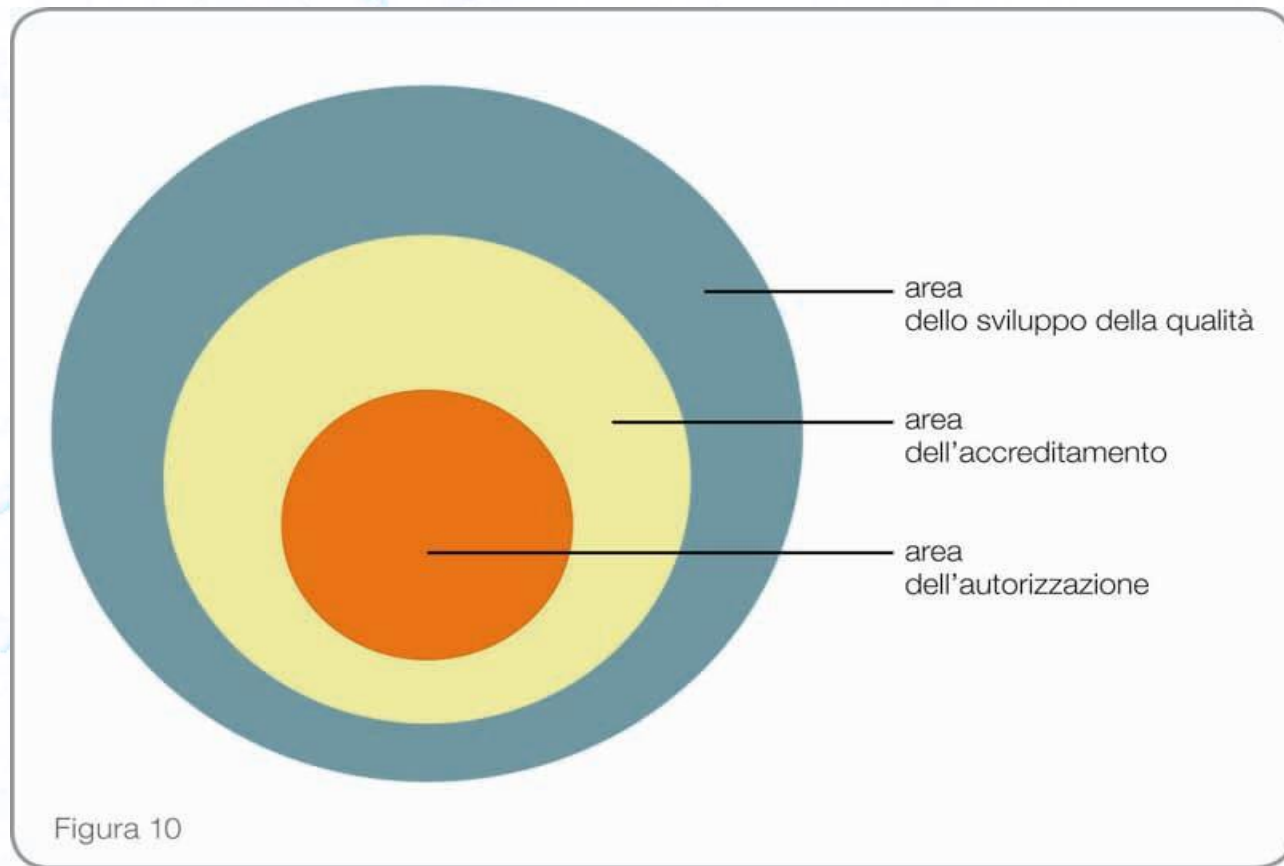
Jessica **MAGRINI** e Arianna **PUCCI**



Istituto degli Innocenti



Il monitoraggio del sistema e i suoi diversi livelli

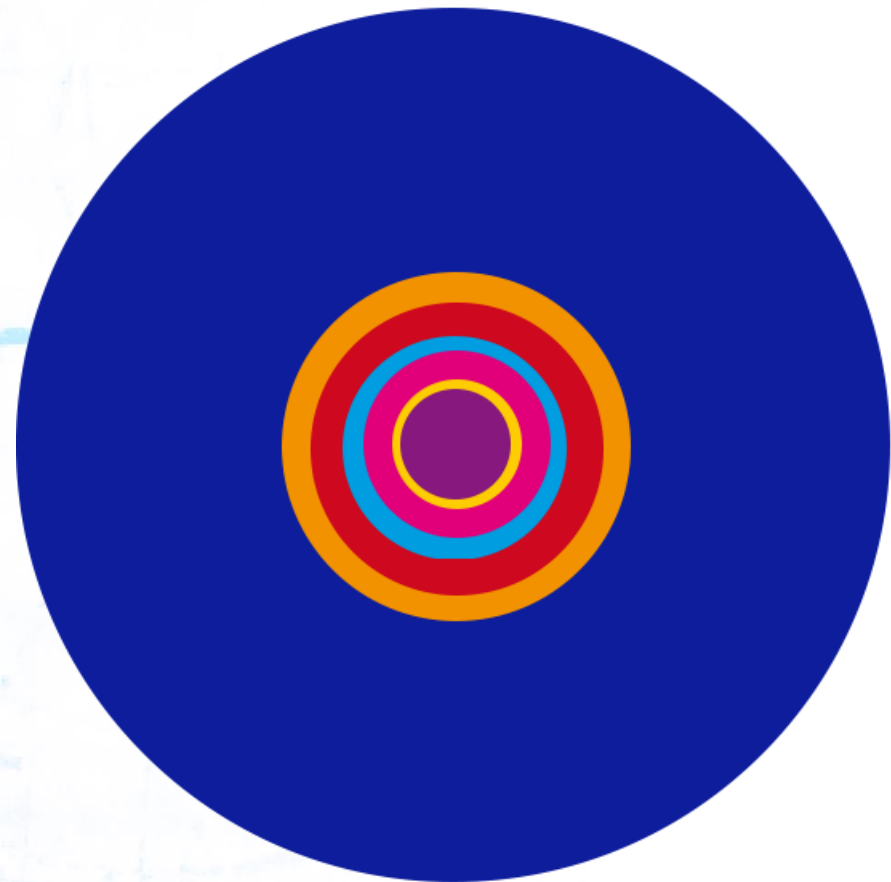


A partire dalla **qualità**. Spunti per animare il **confronto** fra le **esperienze**

Jessica **MAGRINI** e Arianna **Pucci**



Grazie



settore.infanzia@regione.toscana.it

pucci@istitutodegliinnocenti.it

A partire dalla **qualità**. Spunti per animare
il **confronto** fra le **esperienze**

Jessica **MAGRINI** e Arianna **Pucci**

