

DIALOGANDO CON LE ZONE | 2017

Valutare la **qualità** e sostenere la **governance** territoriale

 Scandicci, Poggibonsi, Arezzo, Follonica, Massa, Prato, Livorno

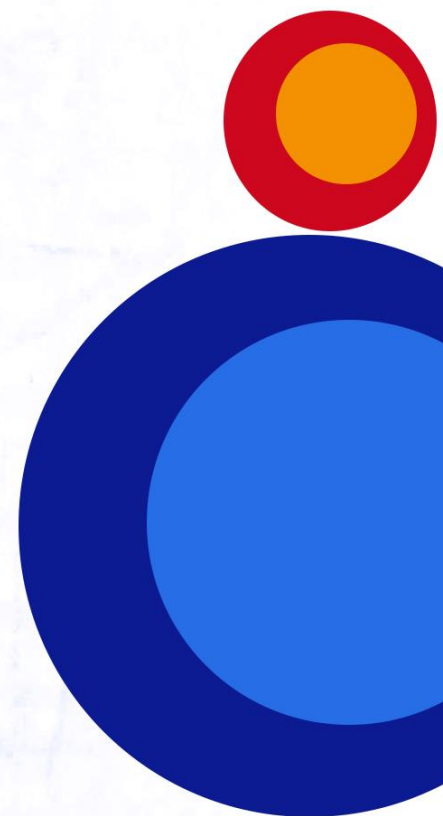
Le **schede zona** per il monitoraggio dell'**offerta** e dei **costi** di gestione

intervento di **Francesco Nuti**

REGIONE
TOSCANA



**Istituto
degli
Innocenti**



Intervento strutturato in 2 parti:

1 Fonti informative

2 Schede zona



Le **schede zona** per il monitoraggio dell'**offerta** e dei **costi** di gestione

Francesco Nuti



Istituto degli Innocenti



FONTI INFORMATIVE

1

- **Osservatorio regionale educazione e istruzione**

www.regione.toscana.it/osservatorioeducazioneistruzione

- **Centro regionale per l'infanzia e l'adolescenza**

www.minoritoscana.it

Le **schede zona** per il monitoraggio dell'**offerta** e dei **costi** di gestione

Francesco Nuti



Istituto degli Innocenti



LE SCHEDE ZONA STRUTTURA

2



Elenco indicatori (valori assoluti)

INDICATORE	COMUNI (1), ZONA e REGIONE		
	Comune	ZONA	TOSCANA
Popolazione 3-36 mesi	v.a.		78.444
Numero nidi pubblici	v.a.		398
Numero servizi integrativi pubblici	v.a.		75
Numero nidi privati	v.a.		429
Numero servizi integrativi privati	v.a.		87
Totale numero servizi	v.a.		989
Ricettività servizi pubblici	v.a.		15.914
Ricettività servizi privati	v.a.		12.413
Totale ricettività servizi attivi	v.a.		28.327
Domande al 01/09	v.a.		29.820
Lista d'attesa al 01/09	v.a.		4.115
Iscritti al 31/12 al	v.a.		24.371

Dati per comune,
dati medi di
zona e regione



Zona TIPO, 1 di 2

Le **schede zona** per il monitoraggio dell'**offerta** e dei **costi** di gestione

Francesco Nuti



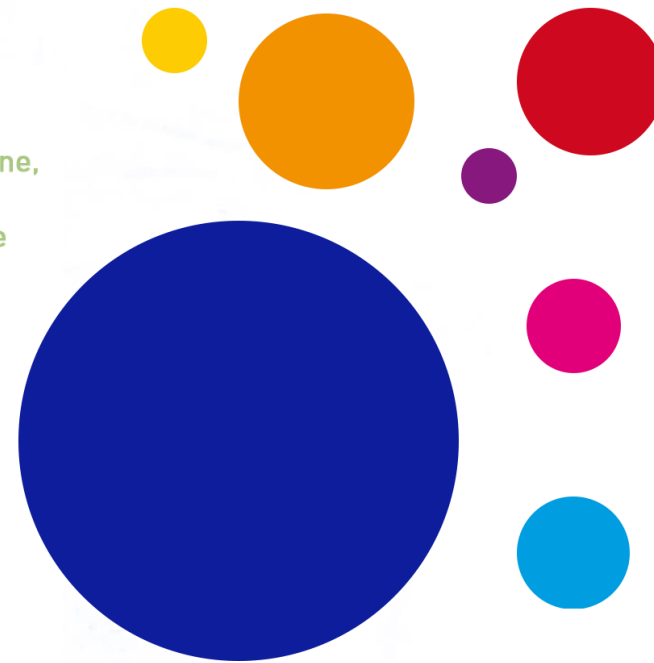
Istituto degli Innocenti



LE SCHEDE ZONA STRUTTURA



Dati per comune,
dati medi di
zona e regione



Elenco indicatori (valori %)

INDICATORE	COMUNI (1), ZONA e REGIONE				
	Comune	ZONA	TOSCANA		
Tasso di domanda	%		38,0		
Tasso di ricettività	%		36,1		
Capacità di risposta alla domanda	%		95,0		
Domande non soddisfatte	%		14,9		
Indicatore di Lisbona	%		35,6		
Tasso di accoglienza anticipatori	%		3,9		
Copertura	%		86,0		
Costo ora bambino di servizio erogato media per tipologia di nido ^A	Comune	ZONA	TOSCANA		
			medio	medio standard ^B	
	pubblico gestione diretta	€		6,4	5,3
	pubblico gestione indiretta	€		4,9	4,4
	privato convenzionato	€		3,4	4,2
	privato non convenzionato	€		3,0	3,9

Separatore
sezione
dati di costo

^A esclusi dal calcolo 6 nidi con valore di costo ora bambino anomalo o nullo
^B dai dati SIRIA aggiornati al 31.12.2014

Per accedere ai dati zionali di dettaglio sulla piattaforma Open Toscana:
<http://dati.toscana.it/dataset?organization=regione-toscana&groups=educazione-e-istruzione>

Le **schede zona** per il monitoraggio
dell'**offerta** e dei **costi** di gestione

Francesco Nuti



LE SCHEDE ZONA

DETTAGLIO UNITÀ DI OFFERTA

Se il costo ora bambino risulta inferiore o superiore alla media, è consigliabile verificare il costo dei singoli nidi.

Se esistono nidi con costo evidenziato di **arancione**, è possibile verificare in Siria (costi e anagrafica) e allora: o errore inserimento dati o costo effettivamente alto/basso.

Le **schede zona** per il monitoraggio dell'**offerta** e dei **costi** di gestione

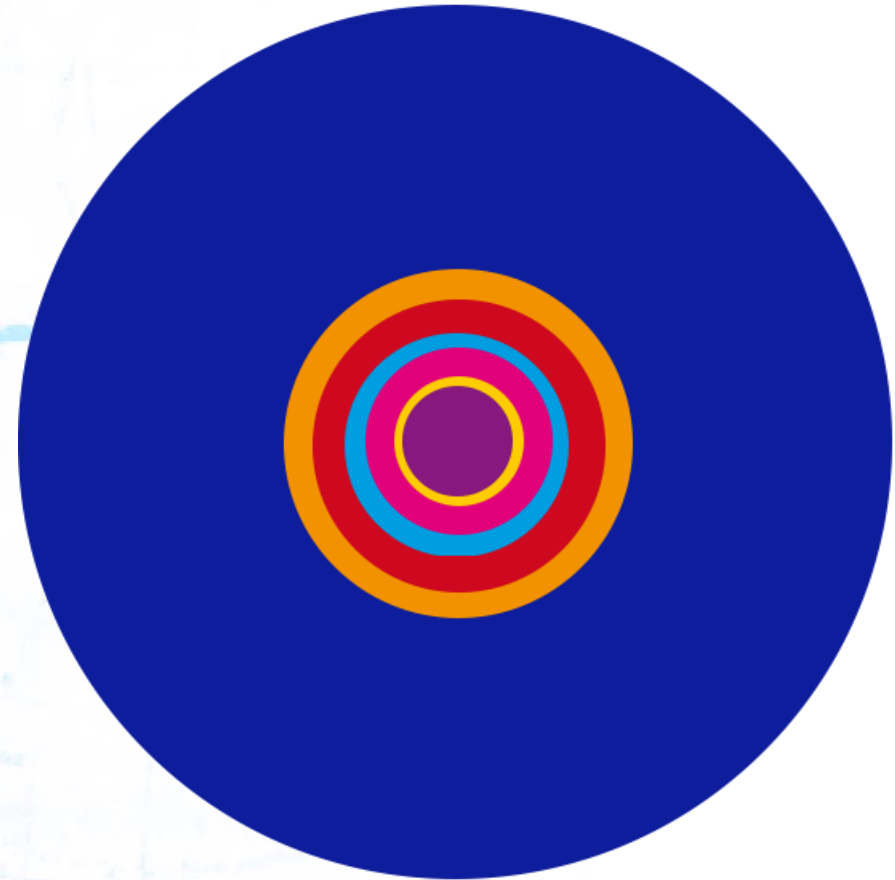
Francesco Nuti



Istituto degli Innocenti



GRAZIE



francesco.nuti@regione.toscana.it

Le **schede zona** per il monitoraggio dell'**offerta** e dei **costi** di gestione

Francesco Nuti



Istituto degli Innocenti

