

I servizi educativi per l'infanzia nel nuovo quadro regolamentare regionale

**I coordinamenti gestionali e pedagogici zonalì:
funzioni, competenze e attività**

Arianna Pucci, Ricercatrice Area Educativa, Istituto degli Innocenti

Firenze, 25 marzo 2014



Istituto
degli
Innocenti

I **servizi educativi** per l'infanzia nel nuovo quadro regolamentare regionale

I COORDINAMENTI GESTIONALI E PEDAGOGICI ZONALI: FUNZIONI, COMPETENZE E ATTIVITÀ

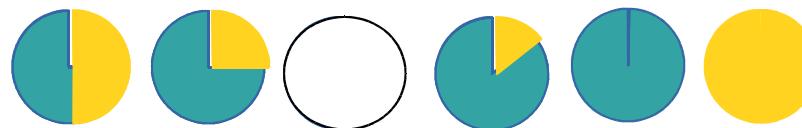
Arianna Pucci, Ricercatrice Area Educativa, Istituto degli Innocenti

POSSIBILE STRUTTURA DEL COORDINAMENTO ZONALE DEI SERVIZI EDUCATIVI

- rappresentare tutti i soggetti coinvolti nel sistema integrato dei servizi educativi per la prima infanzia
- tenere in relazione tutti i soggetti che lo compongono, creando occasioni di incontro, confronto e scambio
- essere competente sia sugli aspetti organizzativo/gestionali che pedagogici

SEGRETERIA TECNICA
DELLA CONFERENZA ZONALE
DELL'EDUCAZIONE E DELL'ISTRUZIONE

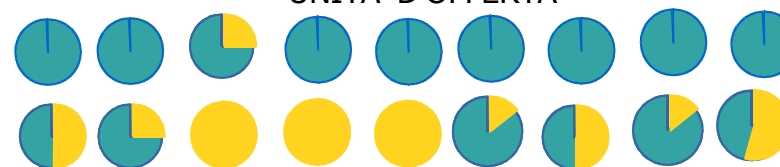
COMUNI



SOGGETTI PRIVATI



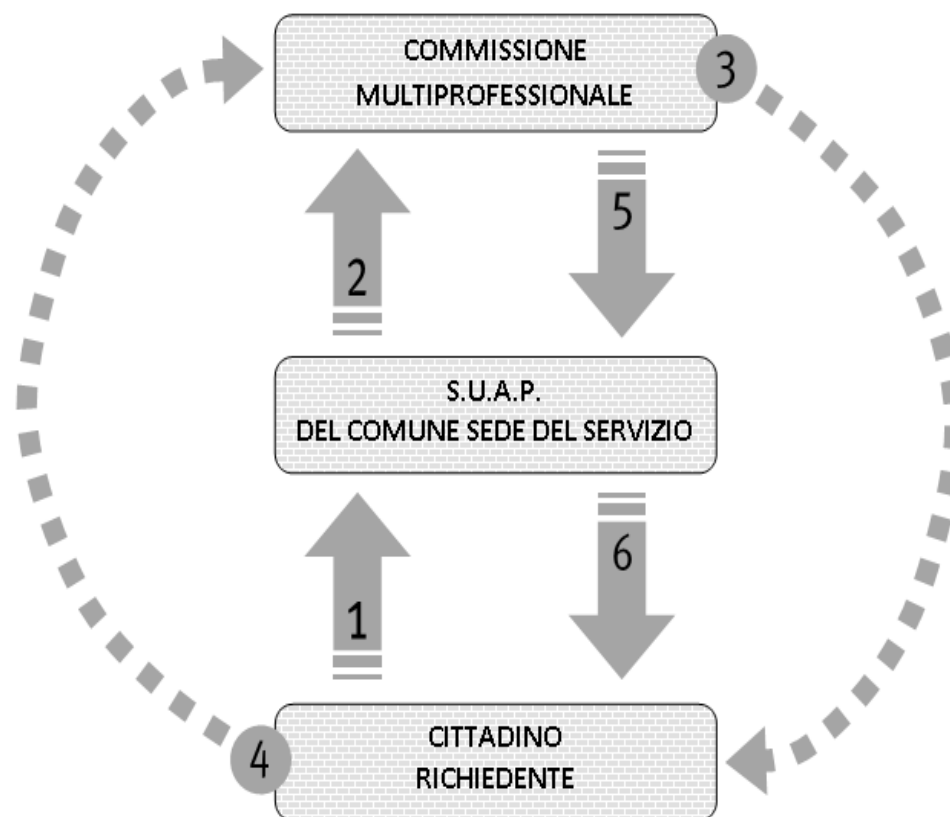
UNITA' D'OFFERTA



GLI ASPETTI ORGANIZZATIVO/GESTIONALI ALCUNE PISTE DI LAVORO

L'aggiornamento dei procedimenti di autorizzazione al funzionamento e accreditamento

- definire il regolamento zonale sui procedimenti
- definire il modello procedimentale che veda il coinvolgimento della commissione multiprofessionale istituita a livello di zona
- sostenere i Comuni nelle funzioni di monitoraggio del sistema



I **servizi educativi** per l'infanzia nel nuovo quadro regolamentare regionale

I COORDINAMENTI GESTIONALI E PEDAGOGICI ZONALI: FUNZIONI, COMPETENZE E ATTIVITÀ

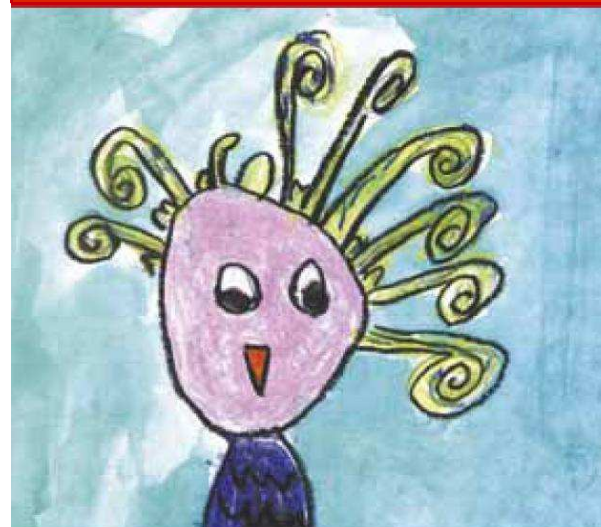
Arianna Pucci, Ricercatrice Area Educativa, Istituto degli Innocenti

GLI ASPETTI ORGANIZZATIVO/GESTIONALI ALCUNE PISTE DI LAVORO

La carta zonale dei servizi

- definire la composizione del sistema integrato dei servizi educativi per l'infanzia
- individuare i punti di informazione e le modalità di accesso
- esplicitare i livelli della qualità in modo da renderli controllabili ed esigibili

CARTA DEI SERVIZI EDUCATIVI



I **servizi educativi** per l'infanzia nel nuovo quadro regolamentare regionale

I COORDINAMENTI GESTIONALI E PEDAGOGICI ZONALI: FUNZIONI, COMPETENZE E ATTIVITÀ

Arianna Pucci, Ricercatrice Area Educativa, Istituto degli Innocenti

GLI ASPETTI ORGANIZZATIVO/GESTIONALI ALCUNE PISTE DI LAVORO

La mappatura della rete dei servizi 0-6

- misurare la domanda e l'offerta di servizi
- individuare la distribuzione territoriale di servizi nelle diverse tipologie
- sostenere la ri-programmazione



I **servizi educativi** per l'infanzia nel nuovo quadro regolamentare regionale

I **COORDINAMENTI GESTIONALI E PEDAGOGICI ZONALI: FUNZIONI, COMPETENZE E ATTIVITÀ**

Arianna Pucci, Ricercatrice Area Educativa, Istituto degli Innocenti

GLI ASPETTI ORGANIZZATIVO/GESTIONALI

ALCUNE PISTE DI LAVORO

La verifica dei modelli gestionali e dei costi di gestione dei servizi

- sostenere le funzioni di monitoraggio sui servizi
- individuare possibili strategie di qualificazione quando i costi sono troppo bassi
- individuare possibili strategie organizzative per contenere i costi troppo alti

Come si possono comparare i costi di gestione di servizi diversi?

Il minimo comune denominatore è: **il costo ora/bambino di servizio erogato**



i costi di gestione annuali del servizio



il monte orario annuale di servizio erogato

I **servizi educativi** per l'infanzia nel nuovo quadro regolamentare regionale

I COORDINAMENTI GESTIONALI E PEDAGOGICI ZONALI: FUNZIONI, COMPETENZE E ATTIVITÀ

Arianna Pucci, Ricercatrice Area Educativa, Istituto degli Innocenti

I costi di gestione annuali del servizio

Il totale dei costi di gestione del servizio per tutto l'anno educativo comprende:

I COSTI DIRETTI

- personale educativo
- personale non educativo
- acquisto servizi
- affitto locali
- utenze
- materiali
- servizio di refezione
- altri costi diretti



I COSTI INDIRETTI

- direzione gestione
- coordinamento pedagogico
- formazione

I **servizi educativi** per l'infanzia nel nuovo quadro regolamentare regionale

I **COORDINAMENTI GESTIONALI E PEDAGOGICI ZONALI: FUNZIONI, COMPETENZE E ATTIVITÀ**

Arianna Pucci, Ricercatrice Area Educativa, Istituto degli Innocenti

Il monte orario annuale di servizio erogato

Il totale dei giorni di apertura all'utenza del servizio nell'anno educativo



il numero dei bambini iscritti



il numero delle ore giornaliere che ciascun bambino ha contrattualizzato di frequentare



Il monte orario annuale di servizio erogato

I **servizi educativi** per l'infanzia nel nuovo quadro regolamentare regionale

I COORDINAMENTI GESTIONALI E PEDAGOGICI ZONALI: FUNZIONI, COMPETENZE E ATTIVITÀ

Arianna Pucci, Ricercatrice Area Educativa, Istituto degli Innocenti

Titolarità e modalità di gestione	Costo medio ora/bambino di servizio erogato	
Pubblica e gestione diretta	€	5,67
Pubblica e gestione in appalto	€	4,19
Privata con posti convenzionati col pubblico	€	3,74
Privata senza posti convenzionati col pubblico	€	3,52

I **servizi educativi** per l'infanzia nel nuovo quadro regolamentare regionale

I COORDINAMENTI GESTIONALI E PEDAGOGICI ZONALI: FUNZIONI, COMPETENZE E ATTIVITÀ

Arianna Pucci, Ricercatrice Area Educativa, Istituto degli Innocenti

La variabilità del dato sui costi è un tratto caratteristico del sistema integrato dei servizi educativi che emerge coerentemente in tutte le situazioni che affrontano il tema comparando forme di titolarità e gestione diverse.

Occorre indubbiamente lavorare per diminuire questa differenza perché è una differenza che nasconde due fattori non positivi:

- quando il costo è troppo basso possiamo legittimamente pensare che siano a rischio le garanzie di base legate al rispetto numerico e al corretto trattamento contrattuale del lavoro delle educatrici,
- quando il costo è troppo alto siamo probabilmente di fronte a modelli di gestione che in certa misura disperdono un po' di risorse.

