

Il Ministero del Lavoro e delle Politiche Sociali ha deciso di realizzare il..

## S.I.P.

- Sistema Informativo nazionale su interventi e servizi sociali finalizzati al contrasto della povertà e dell'esclusione sociale (Del. Reg. 1200/12)



## PERCHE' IL SIP

A livello nazionale sono già avviati i lavori per **SINA** (sistema informativo non autosufficienza), **SINBA** (sistema informativo minori), **SINSE** (sistema informativo servizi socioeducativi prima infanzia).

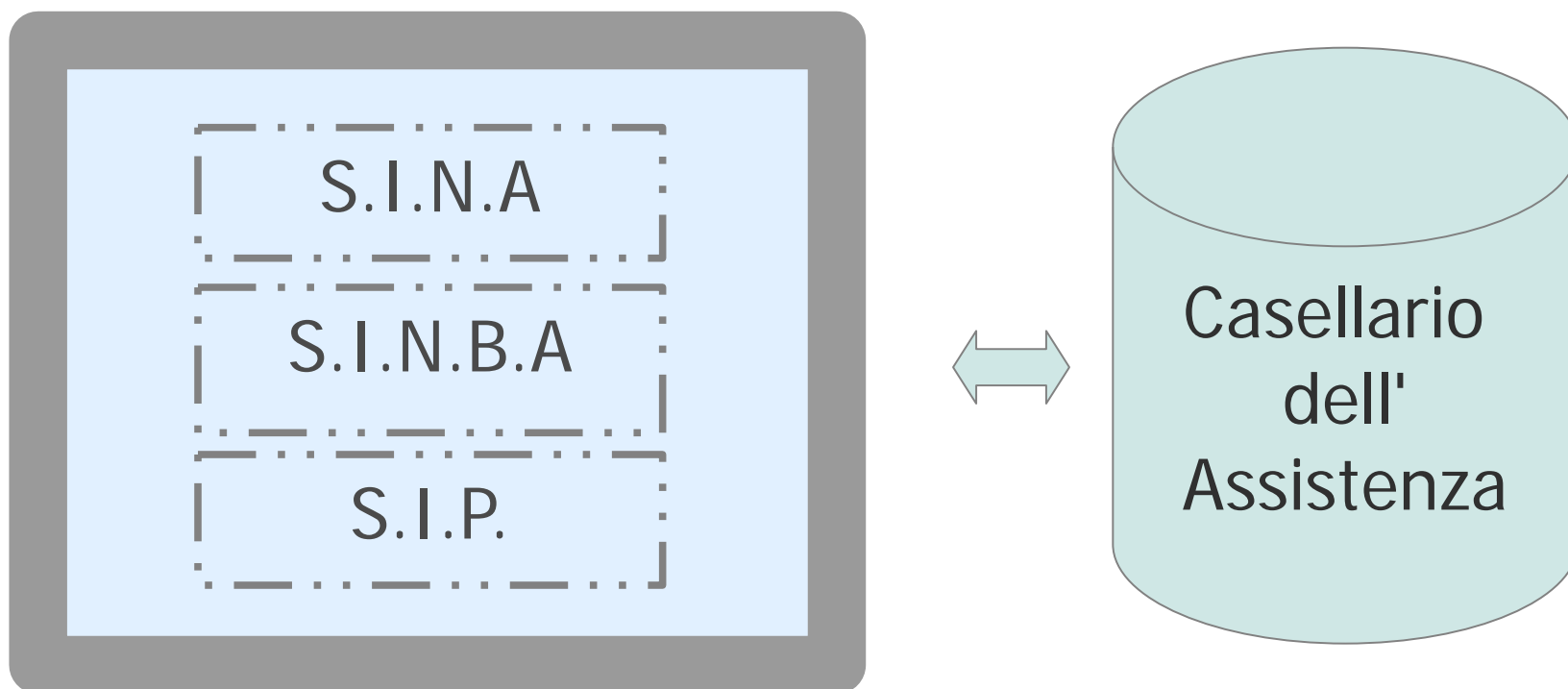
Manca ancora una sperimentazione di un sistema informativo nell'area della povertà e dell'esclusione sociale.

Il SIP e i sistemi sopracitati vanno a comporre il Sistema Informativo dei Servizi Sociali

I sistemi contribuiranno, a regime, ad alimentare il **Casellario dell'Assistenza**; l'implementazione di tale banca dati istituita presso l'INPS è prevista dalla legge n. 35 del 4 aprile 2012



# PERCHE' IL SIP – IL CONTESTO e LE CORRELAZIONI



**Obiettivi generali:** la rilevazione e l'integrazione informativa dei diversi interventi promossi per il contrasto della povertà e dell'esclusione sociale, indipendentemente dalla diversa natura dell'ente erogatore (comunque pubblico)

**Obiettivo strategico:** disporre di informazioni individuali, nel rispetto delle norme sulla privacy, relative alle prestazioni erogate alle persone in condizione di disagio economico e a rischio di esclusione sociale che consentano di:

- monitorare il sistema di offerta dei servizi
- disporre di strumenti utili per la programmazione degli interventi e per una valutazione degli stessi

**Obiettivi operativi:**

- acquisire e integrare le informazioni provenienti da più fonti (isee, sistemi informativi locali, ..)
- archiviare le informazioni in formato elettronico anche per scopi di analisi e restituzione di quadri aggregati conoscitivi



## Metodologia di lavoro

**Comitato di Coordinamento:** ha il coordinamento generale del progetto ed è composto da Ministero del Lavoro e delle Politiche Sociali, Cisis, Anci, ISTAT e Regioni e Province Autonome partecipanti.

**Regione capofila:** Il Ministero ha individuato nella **Regione Toscana il capofila con compiti di coordinamento** per la parte regionale

Tempi di realizzazione: 18 mesi



## Attività tecniche specifiche (macro fasi di lavoro)

Definizione di un **progetto esecutivo** progredito

**Ricognizione** delle basi dati e dei sistemi informativi esistenti a livello locale e regionale con riferimento agli interventi promossi dai servizi sociali pubblici

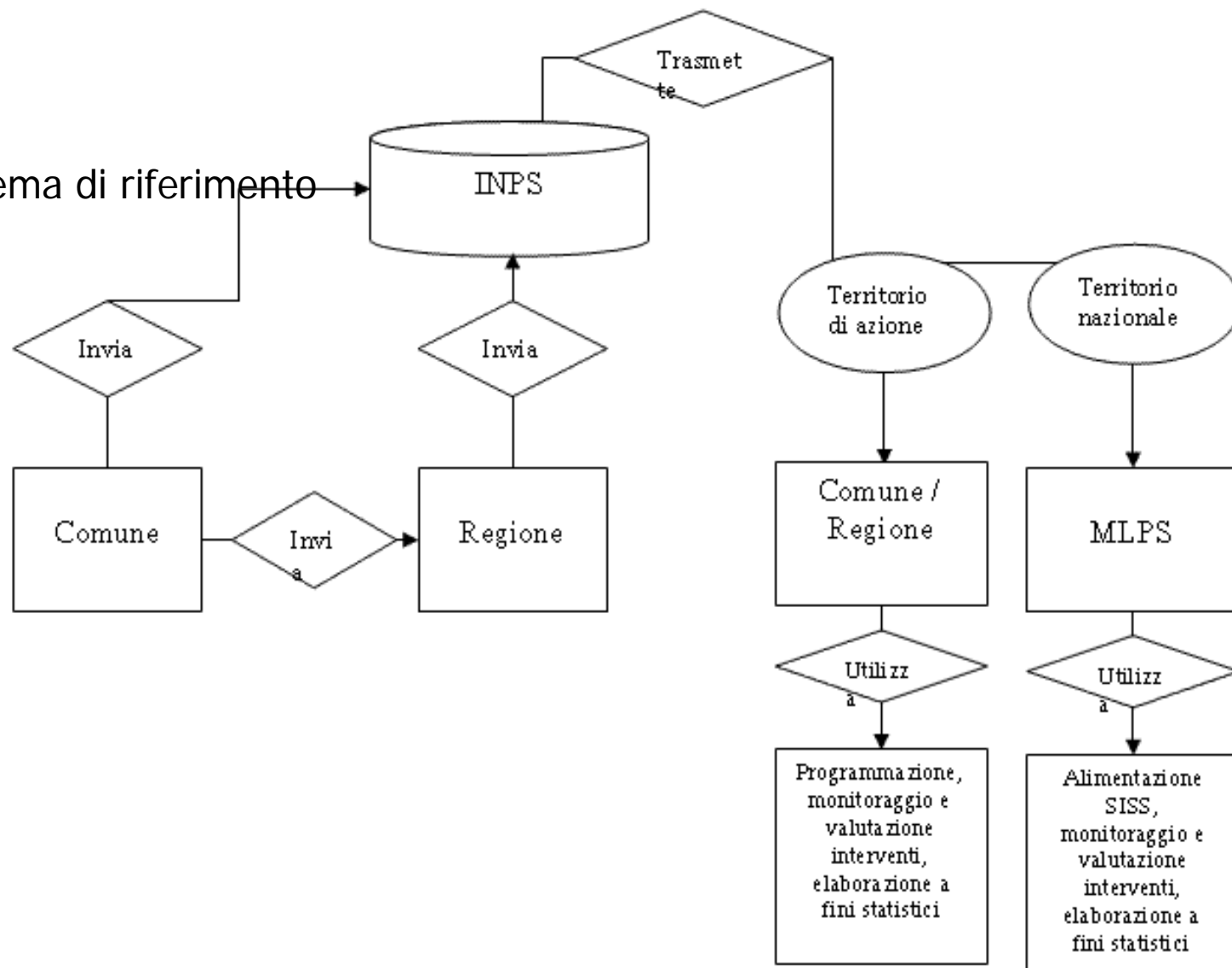
Definizione concordata di un **data set minimo di informazioni individuali** da raccogliere in forma corrente per ogni intervento realizzato

Definizione delle **caratteristiche tecniche dei dati e realizzazione di tecnologie** volte alla comunicazione fra i sistemi informativi regionali e il sistema informativo centrale

**Messa a regime** con eventuale creazione di infrastrutture da mettere a disposizione di regioni prive di sistema



Schema di riferimento



## Conclusioni

**Regione Toscana** intende definire il progetto S.I.P. partendo dalla volontà di costruire in un unico **disegno tutti i sistemi ad oggi in essere o in avvio**, in particolare integrando quelli che più si occupano del tema “povertà ed inclusione”.

Per la costruzione e messa a regime del Sip **sarà fondamentale coinvolgere i territorio già nelle fasi di analisi e di test.**

Il progetto Sip è certamente un'opportunità di valorizzazione del sistema Toscana nel suo complesso; assegna a RT un ruolo importante **ma sono i Comuni a rivestire il ruolo primario**

