



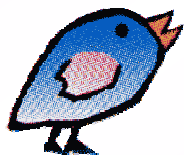
Comune di Prato
Pubblica Istruzione
Servizi Educativi
*Coordinamento Pedagogico
e Organizzativo*

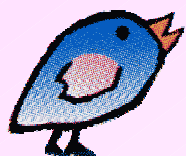


Contributo alla Giornata Studio

**I servizi educativi come luoghi di
accoglienza della diversità**

Istituto Innocenti, Firenze, 17 aprile 2012





Ci.P.ì.- H

Città Prato Infanzia Integrazione 0-6

Relazione a cura di

Perla Giagnoni

Barbara Davanzati

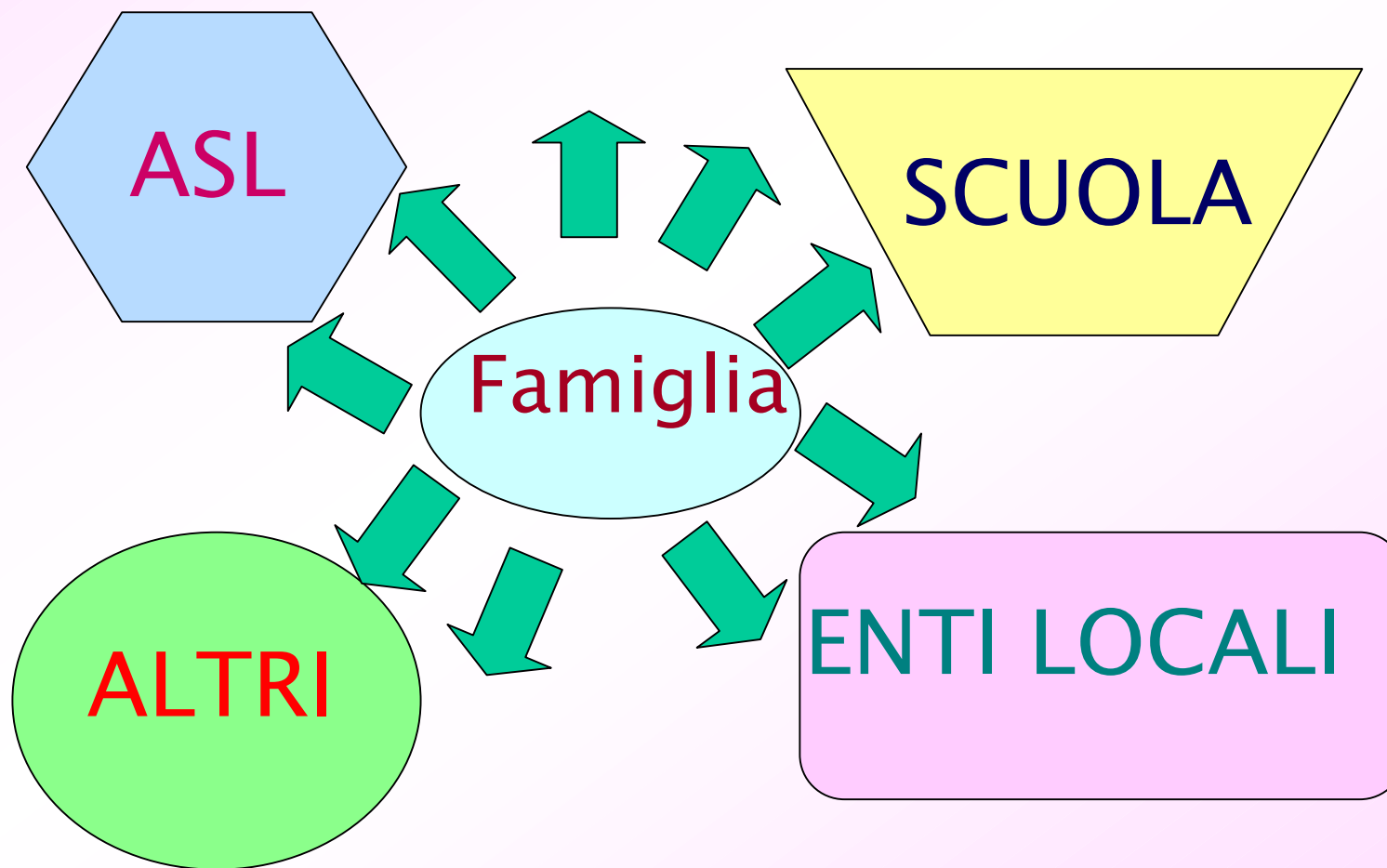
Coordinamento

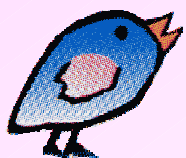
Pedagogico Organizzativo



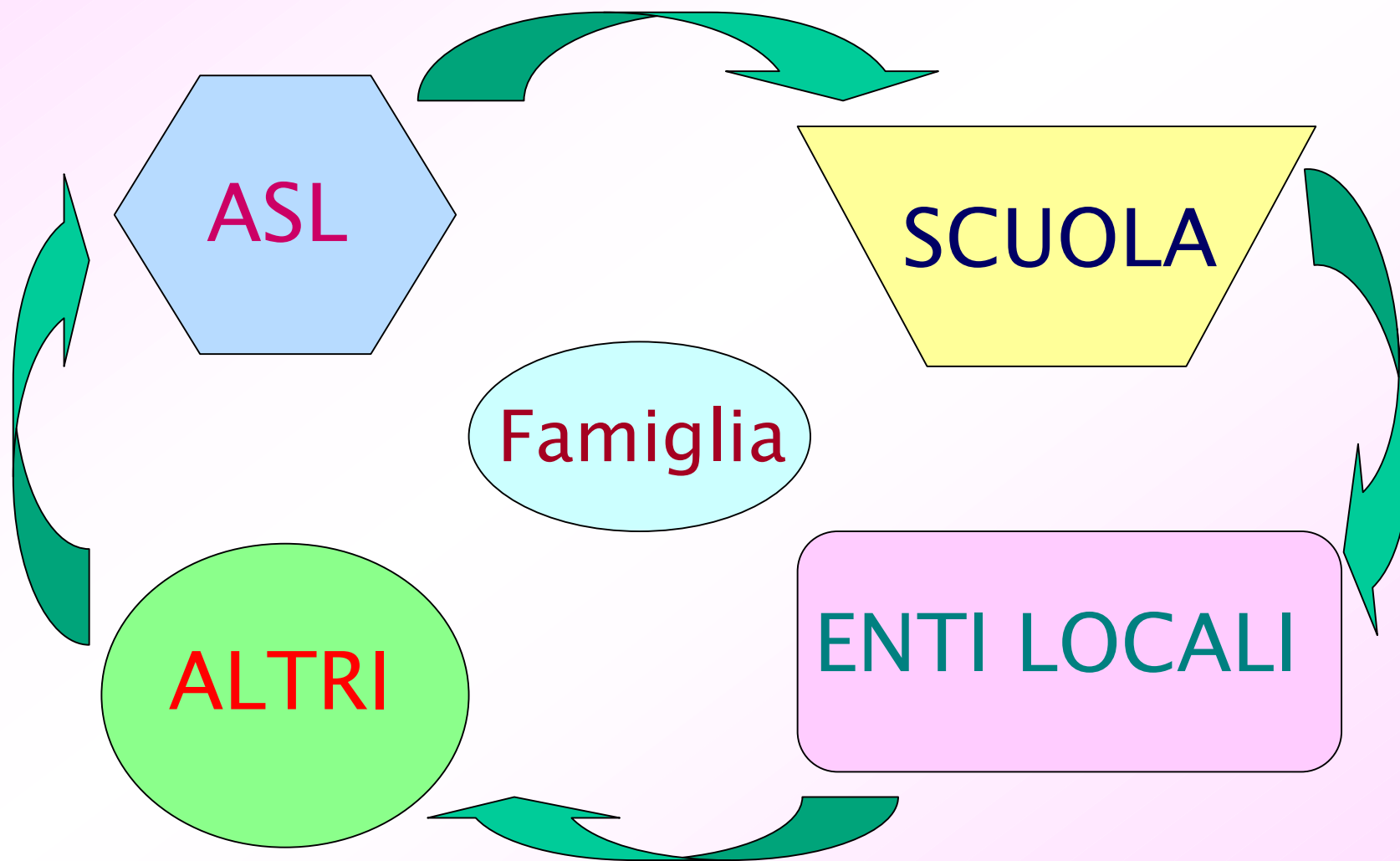


Dalla frammentazione





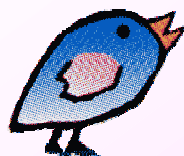
All'accoglienza



Tessere Reti arabeschi di continuità



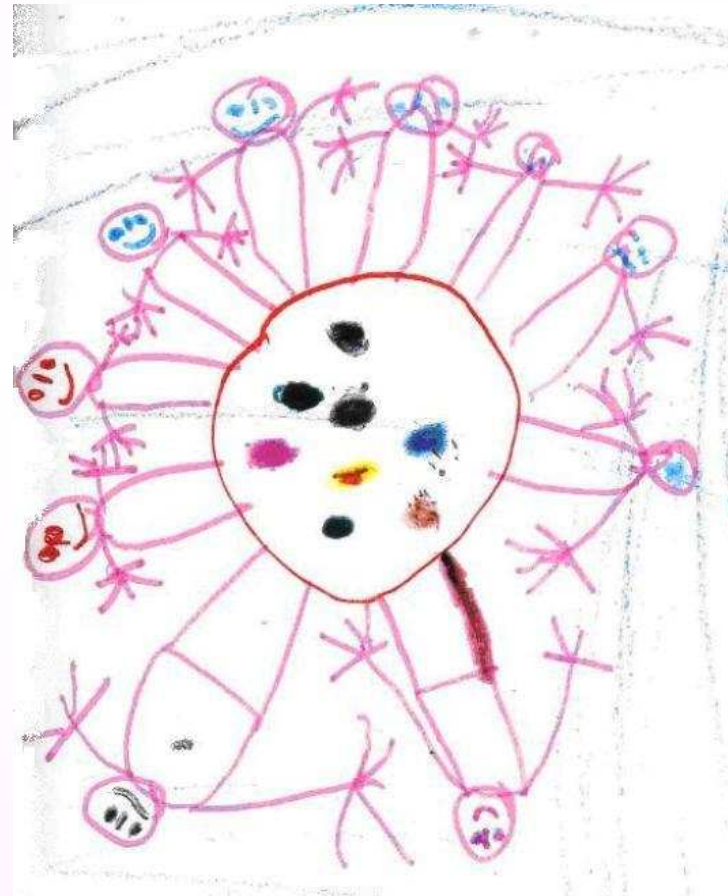
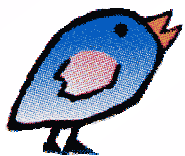
Famiglie Servizi Operatori
Coordinamento Pedagogico
In sinergia



Azioni di Sistema

Attenzione:

1. Tendere verso l'altro
2. Attesa dell'altro

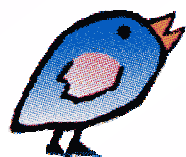


Attenzione ai genitori

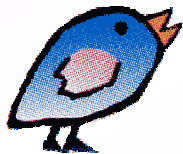
Supporto all'inserimento

Continuità

Accompagnamento



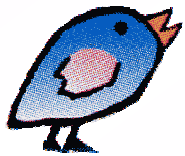
Attenzione ai genitori



Attenzione alla qualità per i bambini

Piccolo
gruppo

Laboratori

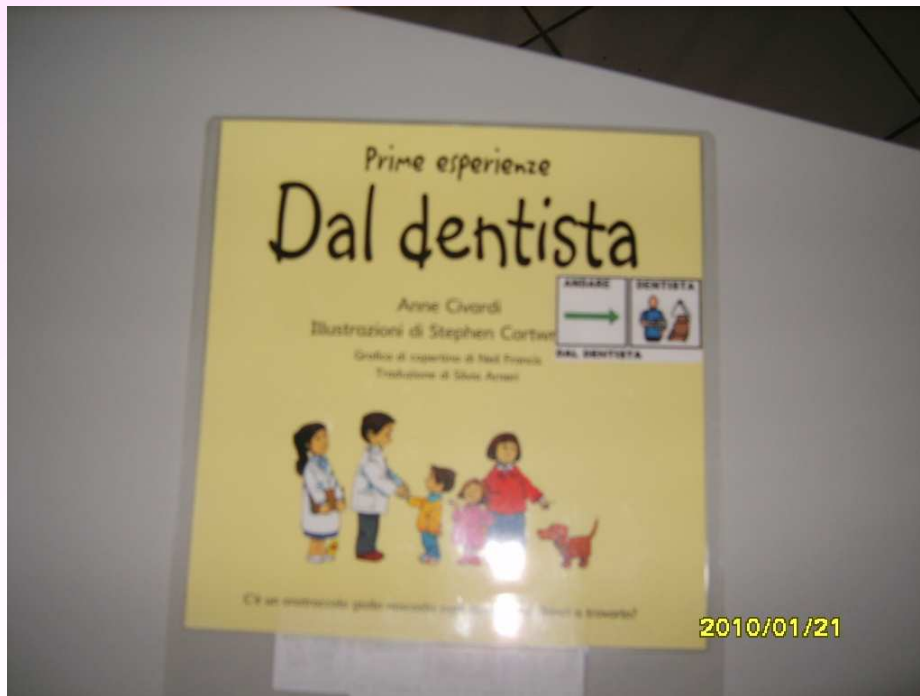




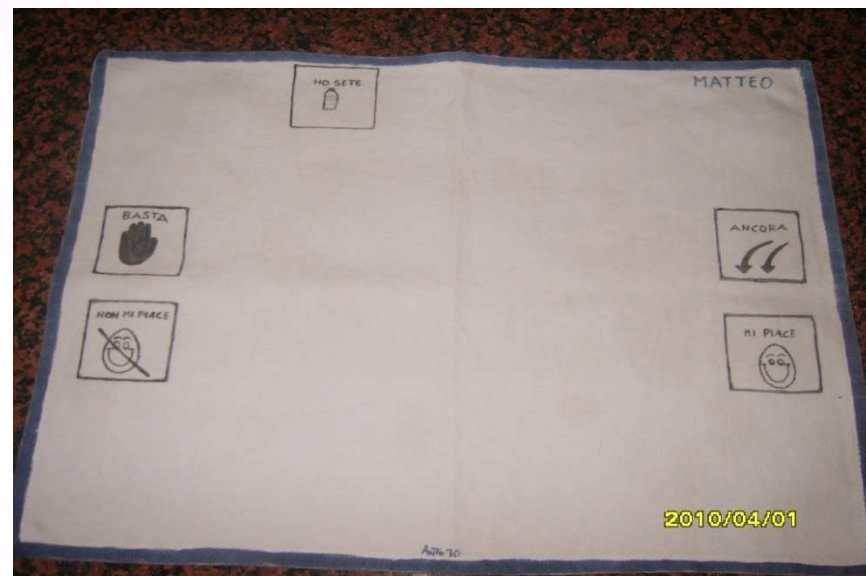
GUARDA,
MAESTRA, CI
PRENDIAMO
CURA DELLA
ANNA, LEI E'
ARRIVATA DA
POCO A
SCUOLA.

**LE BAMBINE CHE CONVERSANO STANNO PARLANDO
DI UNA COMPAGNA DISABILE**

LIBRI MODIFICATI



TOVAGLIETTE



COMUNICAZIONE VELOCE



Attenzione alla professionalità

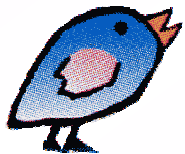
Corsi di aggiornamento continui:

Convegno 2011 – [Crescendo ... nessuno escluso](#)

[Crescendo - in word](#)

Gruppi di lavoro interdisciplinari

Laboratori in presenza



LABORATORI



LABORATORI



TABELLE A TEMA



FRUTTA

BANANA



ARANCIA



PESCA



ALBICOCCA



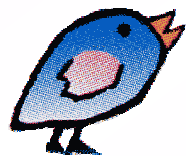
2010/04/19

Attenzione alla applicabilità

Amico PIS

Osservazione

Segnalazioni



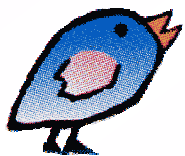
Attenzione alla disseminazione

Documentazione educativa

Convegni

Reti Inter-
nazionali

Reti locali



Tessere Reti arabeschi di continuità

La rete permanente tra il



- **Comune di Prato, Assessorato Istruzione,**
- **Ufficio Scolastico territoriale,**
- **A. USL n.4,**
- **Scuole**

operando in sinergia

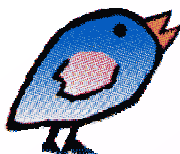
ha creato una nuova modulistica a supporto dell'integrazione

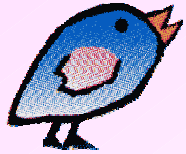
ha offerto una formazione specifica

che ha coinvolto 320 insegnanti

di scuole di ogni ordine e grado e di asili nido della provincia di Prato

Riconoscimento handicap





Perché – Per chi

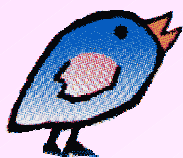




Perché – Per chi

- Benessere Bambini e Bambine
- Supporto ai genitori e operatori
- Buone pratiche
- Collaborazione
- Accrescimento competenze
- Attenzione al contesto

[Passaporto Marco-ridotto.ppt](#)



CiPì – H



Grazie dell'Attenzione