

Il coordinamento zonale dei **servizi educativi** per l'infanzia

La struttura e le funzioni del coordinamento zonale
dei servizi educativi per l'infanzia

Aldo Fortunati
Direttore Area Educativa, Istituto degli Innocenti

Firenze, 1 marzo 2013

Il coordinamento zonale dei **servizi educativi** per l'infanzia

LA STRUTTURA E LE FUNZIONI DEL COORDINAMENTO ZONALE DEI SERVIZI EDUCATIVI PER L'INFANZIA

ALDO FORTUNATI • Direttore Area Educativa, Istituto degli Innocenti

GLI SNODI DEL SISTEMA

ZONA

COMUNE

**SOGGETTO
PRIVATO**

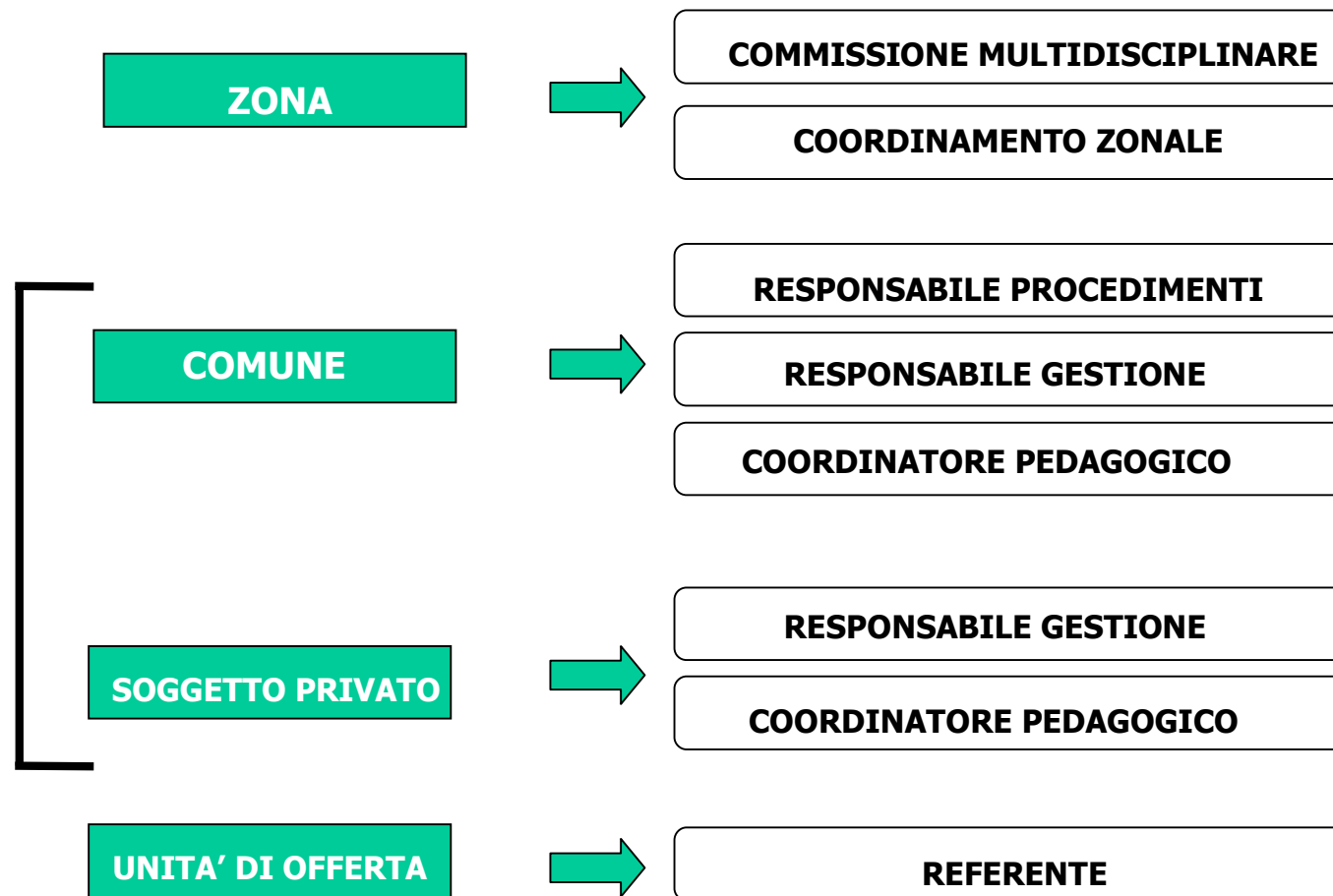
**UNITA'
DI OFFERTA**

Il coordinamento zonale dei servizi educativi per l'infanzia

LA STRUTTURA E LE FUNZIONI DEL COORDINAMENTO ZONALE DEI SERVIZI EDUCATIVI PER L'INFANZIA

ALDO FORTUNATI • Direttore Area Educativa, Istituto degli Innocenti

GLI SNODI DEL SISTEMA E GLI ORGANISMI



Il coordinamento zonale dei servizi educativi per l'infanzia

LA STRUTTURA E LE FUNZIONI DEL COORDINAMENTO ZONALE DEI SERVIZI EDUCATIVI PER L'INFANZIA

ALDO FORTUNATI • Direttore Area Educativa, Istituto degli Innocenti

GLI ORGANISMI E LE FUNZIONI

ZONA



COMMISSIONE MULTIDISCIPLINARE

- gestione integrata del procedimento di autorizzazione
- concorso all'esercizio della funzione di vigilanza

COORDINAMENTO ZONALE

programmazione

- supporto alla Conferenza zonale dell'Istruzione
- redazione tecnica PEZ
- monitoraggio, analisi e verifica politiche territoriali

coordinamento organizzativo/gestionale

- mappatura della rete dei servizi 0-6
- raccolta e analisi dati su domanda e offerta ed elaborazione indicatori vari
- verifica modelli gestionali e analisi dei costi di gestione, delle tariffe e dei criteri d'accesso

coordinamento pedagogico

- supervisione sulle attività educative e verifica e innovazione del progetto educativo dei servizi
- piano integrato della formazione, relazioni e scambi tra servizi e sviluppo di attività di ricerca, analisi e approfondimento
- sviluppo delle relazioni fra i servizi educativi e la rete territoriale dei servizi socio-sanitari, gestione integrata, ammissione bambini disabili o in carico ai servizi sociali, prospettiva continuità 0-6

Il coordinamento zonale dei **servizi educativi** per l'infanzia

LA STRUTTURA E LE FUNZIONI DEL COORDINAMENTO ZONALE DEI SERVIZI EDUCATIVI PER L'INFANZIA

ALDO FORTUNATI • Direttore Area Educativa, Istituto degli Innocenti

GLI ORGANISMI E LE FUNZIONI

COMUNE



RESPONSABILITA' PROCEDIMENTI

- adozione provvedimenti di autorizzazione e accreditamento
- esercizio delle funzioni di vigilanza

DIREZIONE GESTIONE

- attività amministrative, gestione del budget, poteri di spesa
- attività contrattuale
- rappresentanza esterna del servizio
- stipula appalti per l'affidamento della gestione
- stipula convenzioni con soggetti privati per l'acquisto di posti

COORDINAMENTO PEDAGOGICO

- realizza la supervisione sul gruppo degli operatori del singolo servizio
- promuove, sostiene lo sviluppo della qualità del servizio nonché il monitoraggio, la verifica e la valutazione del progetto educativo
- coordina le iniziative di partecipazione delle famiglie
- coordina l'aggiornamento e la formazione del personale
- sviluppa la relazione con i servizi socio-sanitari e la continuità con la scuola dell'infanzia

Il coordinamento zonale dei **servizi educativi** per l'infanzia

LA STRUTTURA E LE FUNZIONI DEL COORDINAMENTO ZONALE DEI SERVIZI EDUCATIVI PER L'INFANZIA

ALDO FORTUNATI • Direttore Area Educativa, Istituto degli Innocenti

GLI ORGANISMI E LE FUNZIONI

SOGGETTO PRIVATO



DIREZIONE GESTIONE

- attività amministrative, gestione del budget, poteri di spesa
- attività contrattuale
- rappresentanza esterna del servizio
- stipula appalti per l'affidamento della gestione
- stipula convenzioni con enti pubblici per la riserva di posti

COORDINAMENTO PEDAGOGICO

- realizza la supervisione sul gruppo degli operatori del singolo servizio
- promuove, sostiene lo sviluppo della qualità del servizio nonché il monitoraggio, la verifica e la valutazione del progetto educativo
- coordina le iniziative di partecipazione delle famiglie
- coordina l'aggiornamento e la formazione del personale
- sviluppa la relazione con il coordinamento pedagogico comunale, con i servizi socio-sanitari e la continuità con la scuola dell'infanzia

Il coordinamento zonale dei **servizi educativi** per l'infanzia

LA STRUTTURA E LE FUNZIONI DEL COORDINAMENTO ZONALE DEI SERVIZI EDUCATIVI PER L'INFANZIA

ALDO FORTUNATI • Direttore Area Educativa, Istituto degli Innocenti

GLI ORGANISMI E LE FUNZIONI

UNITA' DI OFFERTA



REFERENTE

- tenuta dei registri di presenza
- gestione operativa delle sostituzioni
- raccordo con la direzione dei servizi
- raccordo con il coordinamento pedagogico
- presentazione e informazioni sul servizio

Il coordinamento zonale dei **servizi educativi** per l'infanzia

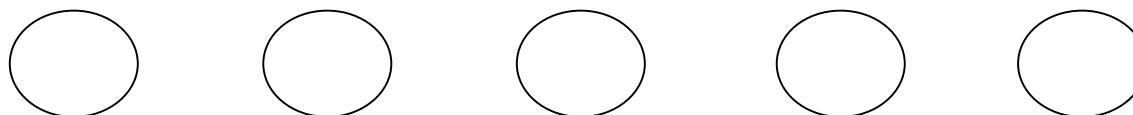
LA STRUTTURA E LE FUNZIONI DEL COORDINAMENTO ZONALE DEI SERVIZI EDUCATIVI PER L'INFANZIA

ALDO FORTUNATI • Direttore Area Educativa, Istituto degli Innocenti

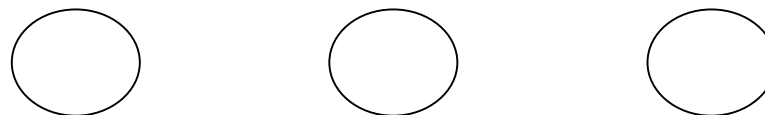
POSSIBILE STRUTTURA COORDINAMENTO ZONALE DEI SERVIZI EDUCATIVI

SEGRETERIA TECNICA DELLA
CONFERENZA ZONALE DELL'ISTRUZIONE

RAPPRESENTANTI DEI COMUNI



RAPPRESENTANTI DEI SOGGETTI PRIVATI TITOLARI E/O GESTORI



COORDINATORI PEDAGOGICI/REFERENTI SINGOLE UNITA' DI OFFERTA

