

# LINEE DI INDIRIZZO PER LA PROGRAMMAZIONE TERRITORIALE

10 dicembre 2019



## **Il sistema della governance territoriale**

**Sistema di relazioni, processi e responsabilità che costituisce la base fondamentale da cui scaturiscono gli interventi di programmazione nei territori.**

**Si è molto investito per il rilancio e sviluppo della governance promuovendo fortemente il ruolo delle Conferenze zonali per l'educazione e l'istruzione previste dalla Legge regionale n. 32/2002.**

**Sistema integrato per il diritto all'apprendimento definito dalla L.R. 32/2002**

Insieme di soggetti pubblici che programmano e realizzano azioni regionali e locali di educazione, istruzione, orientamento e formazione e contribuiscono a rendere effettivo il diritto all'apprendimento lungo tutto l'arco della vita.

**Centralità del ruolo del Comune (D.Lgs. 112/1998)**



## Il sistema della governance territoriale

**Impianto basato sulle 35 Zone, aggregazioni di Comuni, subprovinciali, individuate come ambito territoriale ottimale per la programmazione integrata educativa e di istruzione.**

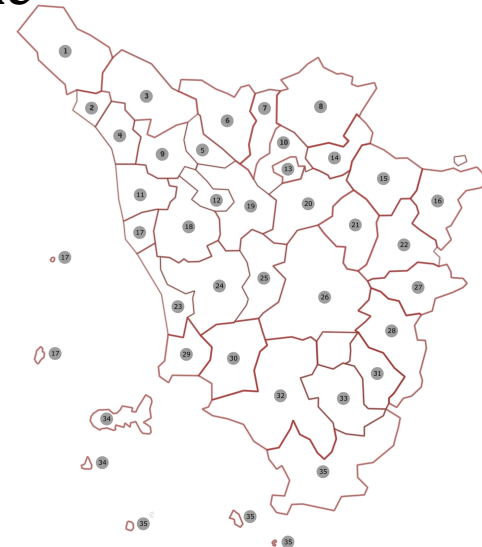
### **ZONA**

*luogo di programmazione unitaria di interventi integrati  
punto di riferimento istituzionale condiviso  
luogo di sintesi delle relazioni e delle interrelazioni  
messa a comune di risorse, competenze, idee ed energie*

- per portare a sistema il lavoro di tutti gli attori e convergere su obiettivi condivisi
- per puntare ad accrescere l'efficacia degli interventi e farli corrispondere maggiormente alle criticità



**Il territorio fa squadra**



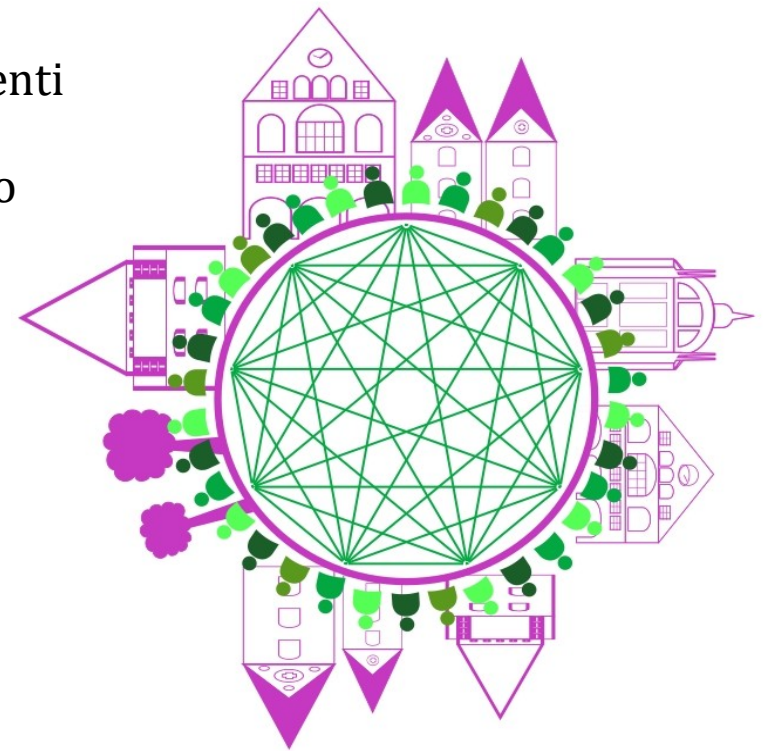


## Quale politica regionale in materia di educazione e istruzione?

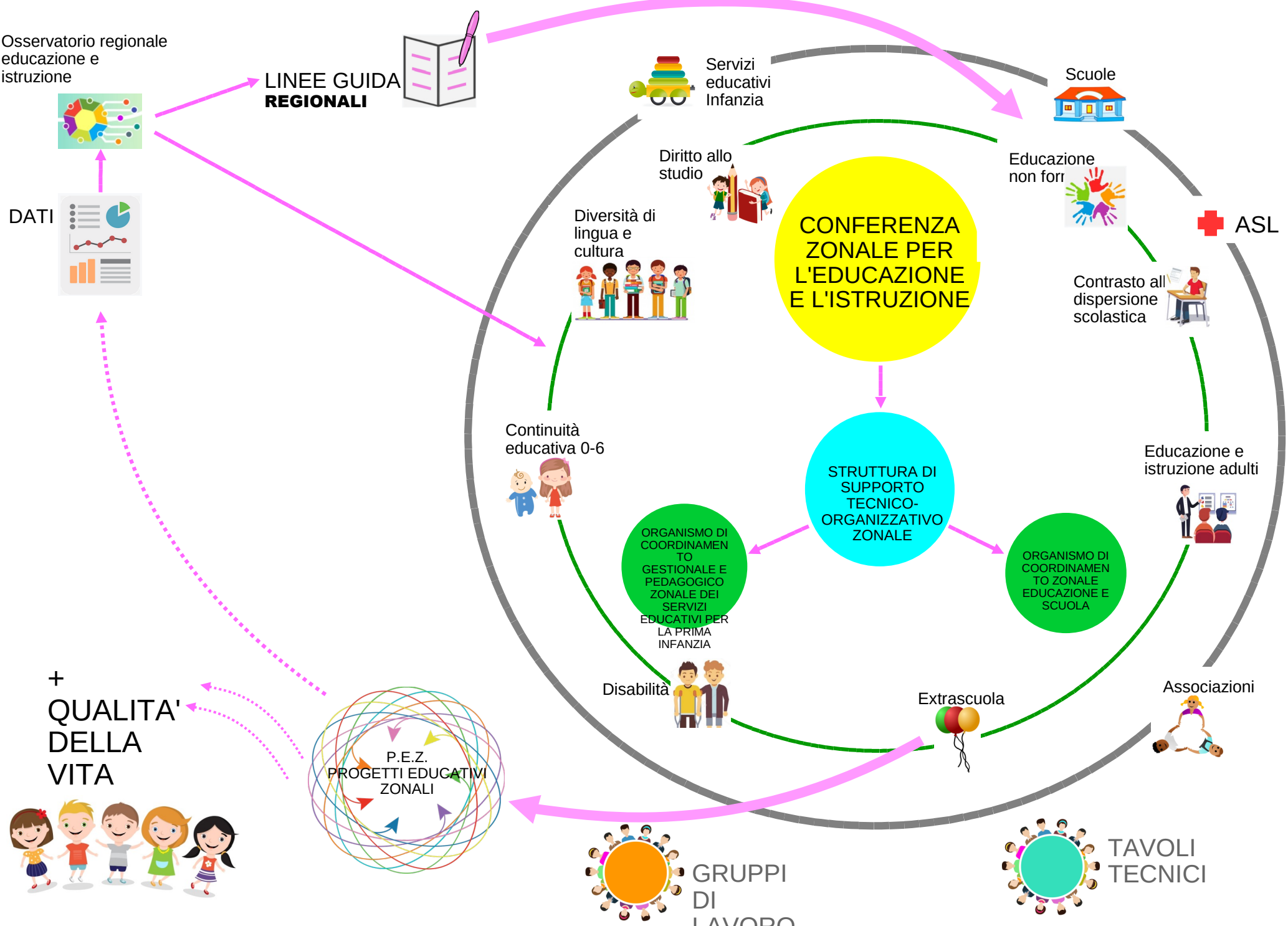
Azioni di sistema e non progetti

Il territorio e non i singoli territori, l'armonizzazione,  
la continuità, coerenza e complementarità degli interventi

Il ruolo delle Conferenze Zonali: rilancio e rafforzamento



# Come si articola il processo di governance?





## Cosa fa la Regione a supporto della programmazione territoriale?

Promuove, indirizza e finanzia le azioni locali: PEZ Progetti Educativi Zonali

Realizza azioni di sistema:

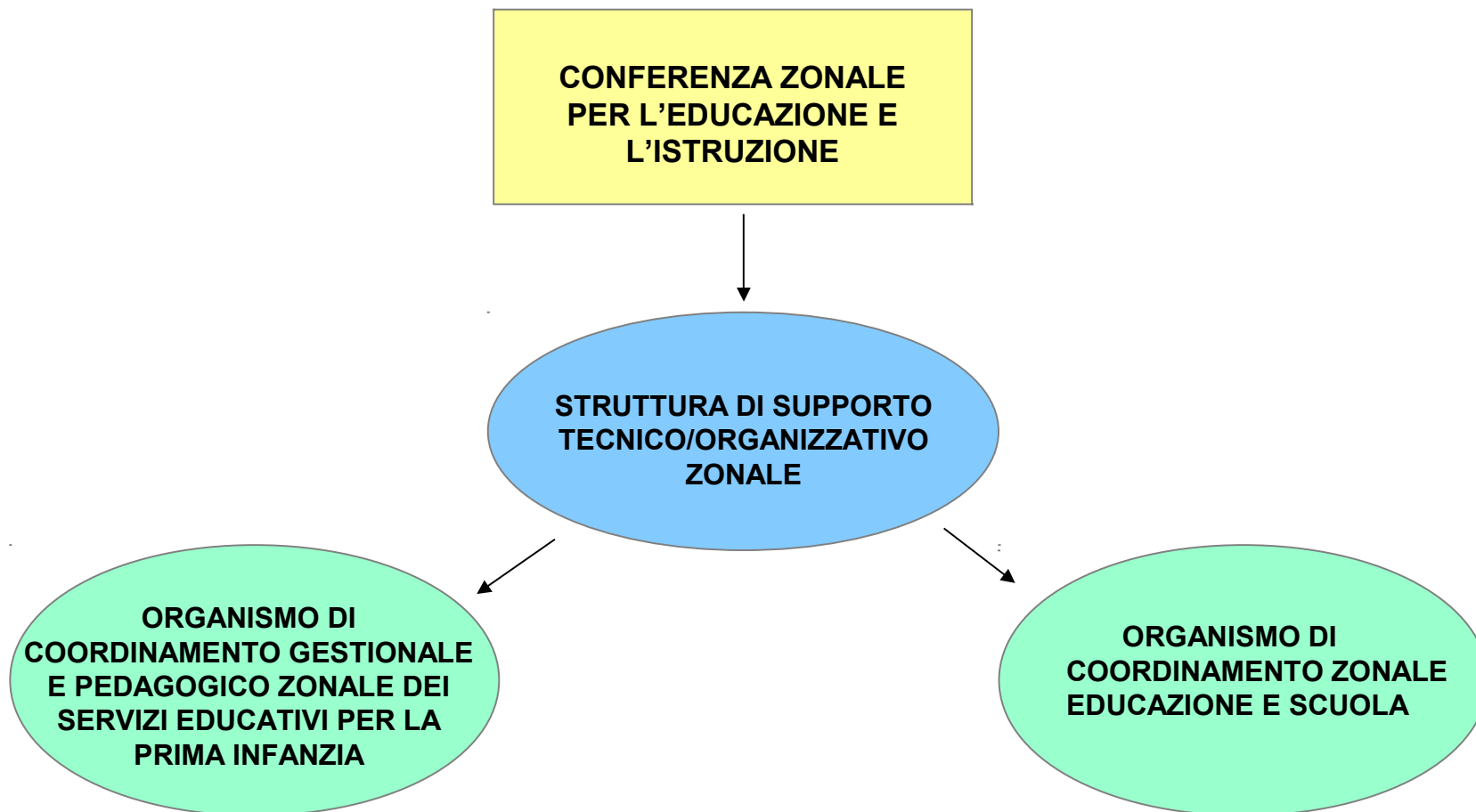
- Rafforzamento conferenze zonali
- Seminari e iniziative informative
- Formazione personale (strutture educative e strutture zonali)
- Coordinamento regionale dei coordinamenti zonali
- Strumenti per la valutazione e il miglioramento della qualità del sistema
- Osservatorio regionale Educazione e Istruzione
- Supporto dell'offerta e sostegno della domanda





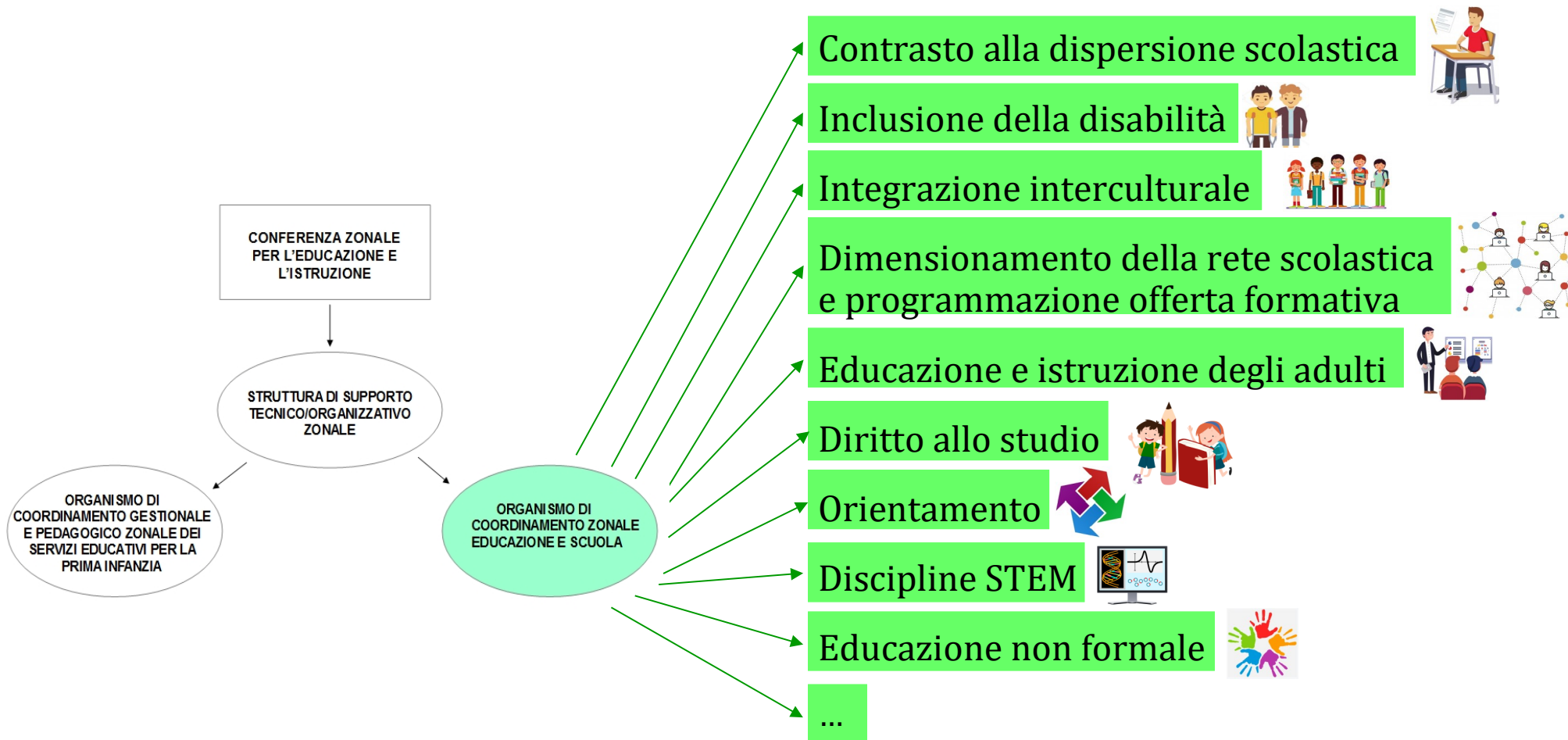
## **La governance del sistema di educazione e istruzione**

**GLI ORGANISMI PERMANENTI ZONALI DELLA ZONA PER L'EDUCAZIONE E L'ISTRUZIONE**





**Organismo di coordinamento zonale educazione e scuola** → **tavoli tecnici/gruppi di lavoro**







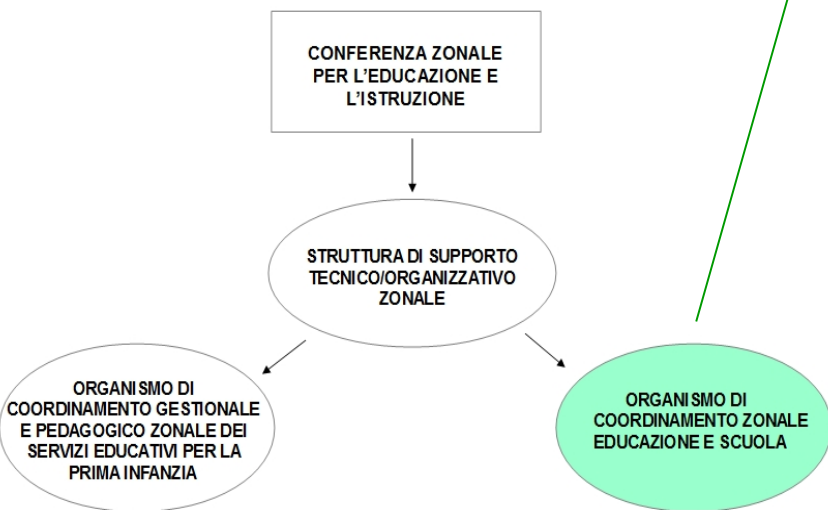
Tavoli tecnici/gruppi di lavoro



Ipotesi di composizione-tipo di alcuni tavoli

**Contrasto alla dispersione scolastica**

- organismo zonale di coordinamento educazione e scuola (presiede e coordina il tavolo)
- rete zonale di scuole anche con CPIA (o istituzioni scolastiche)
- scuole paritarie
- USP
- provincia/città metropolitana
- ASL
- formazione professionale
- lavoro
- associazioni/cooperative/agenzie educative e organizzazioni private operanti a livello locale nell'area dell'istruzione e dell'educazione
- centri per l'impiego
- università





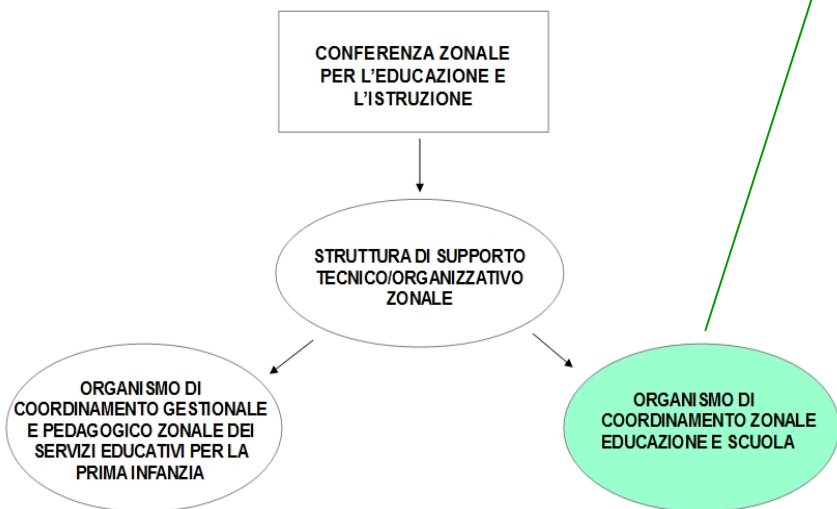
Tavoli tecnici/gruppi di lavoro



Ipotesi di composizione-tipo di alcuni tavoli

### Inclusione della disabilità

organismo zonale di coordinamento educazione e scuola (presiede e coordina il tavolo)  
rete zonale di scuole anche con CPIA (o istituzioni scolastiche)  
scuole paritarie  
USP  
provincia/città metropolitana  
ASL  
Società della salute  
associazioni/cooperative/agenzie educative e organizzazioni private operanti a livello locale nell'area dell'istruzione e dell'educazione





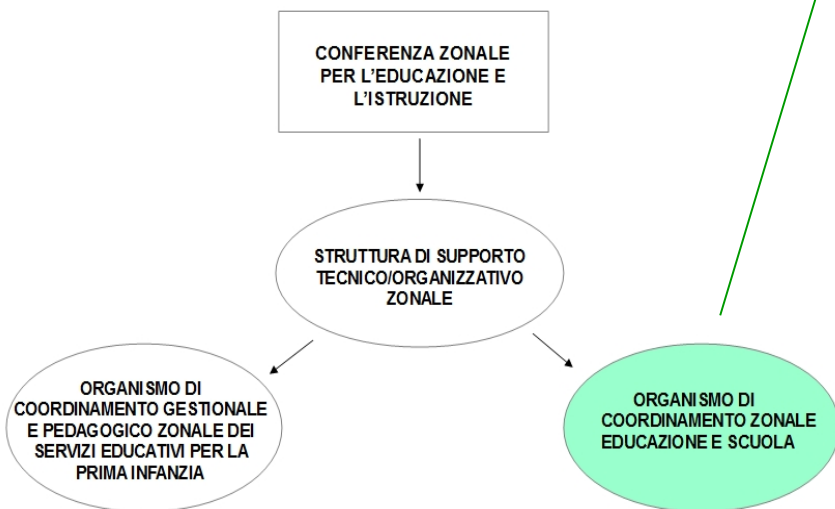
Tavoli tecnici/gruppi di lavoro



Ipotesi di composizione-tipo di alcuni tavoli

### Integrazione interculturale

- organismo zonale di coordinamento educazione e scuola (presiede e coordina il tavolo)
- rete zonale di scuole anche con CPIA (o istituzioni scolastiche)
- scuole paritarie
- USP
- provincia/città metropolitana
- ASL
- Società della salute
- associazioni/cooperative/agenzie educative e organizzazioni private operanti a livello locale nell'area dell'istruzione e dell'educazione





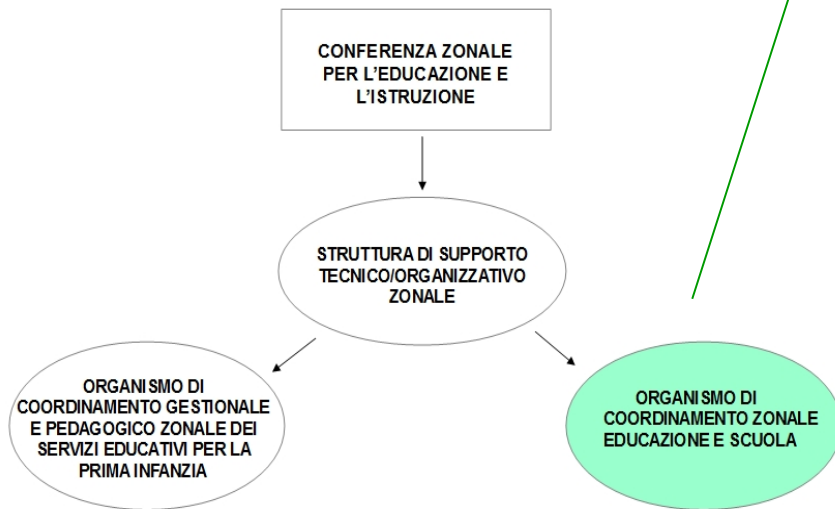
Tavoli tecnici/gruppi di lavoro



Ipotesi di composizione-tipo di alcuni tavoli

**Dimensionamento della rete scolastica e programmazione offerta formativa**

- organismo zonale di coordinamento educazione e scuola (presiede e coordina il tavolo)
- rete zonale di scuole anche con CPIA (o istituzioni scolastiche)
- scuole paritarie
- provincia/città metropolitana
- USP
- parti sociali, con particolare riferimento alle organizzazioni sindacali di categoria -ai sensi dell'art. 6 ter c. 7 della L.R. 32/2002-





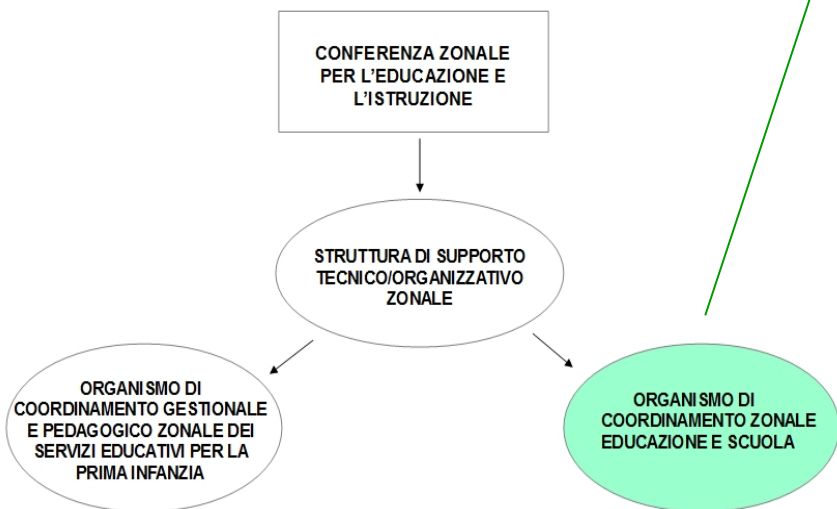
**Tavoli tecnici/gruppi di lavoro**



**Ipotesi di composizione-tipo di alcuni tavoli**

**Educazione e istruzione degli adulti**

- organismo zonale di coordinamento educazione e scuola (presiede e coordina il tavolo)
- CPIA / rete zonale di scuole
- scuole serali
- provincia/città metropolitana
- USP
- Servizi sociali
- Centri per l'impiego
- associazioni/cooperative/agenzie educative e organizzazioni private operanti a livello locale nell'area dell'istruzione e dell'educazione





## Rafforzamento conferenze zonali

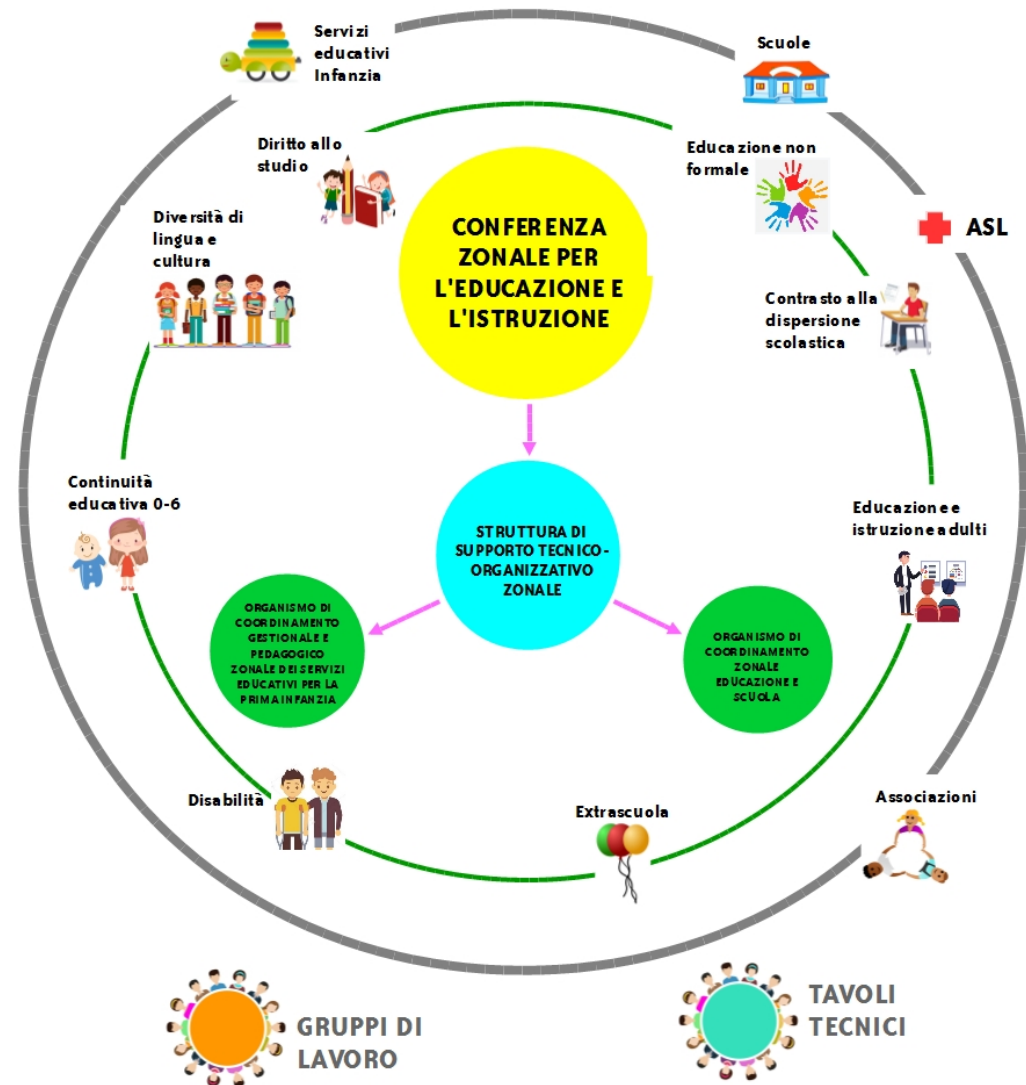
Linee guida / Direttive  
in particolare D.G.R. n. 251 del 20/03/2017

Finanziamenti dedicati attraverso i PEZ  
per la creazione e il funzionamento delle  
strutture tecniche zonali

I PEZ come strumento per l'implementazione  
della governance: azione di sistema diffusa  
che investe le responsabilità locali

*Per dare solidità e continuità  
nel tempo...*

*Per accrescere la qualità e la speranza  
di efficacia degli interventi...*





## **PEZ 2018-2019: le finalità**

### **P.E.Z. INFANZIA (0-6 anni)**

1. Rafforzare e potenziare il Sistema a livello locale attraverso gli strumenti del coordinamento gestionale e pedagogico zonale e della formazione del personale
  - 1.a. Consolidamento e potenziamento del coordinamento gestionale e pedagogico zonale
  - 1.b. Promuovere iniziative di formazione progettate a livello comunale o dal coordinamento zonale (anche azione RSC)

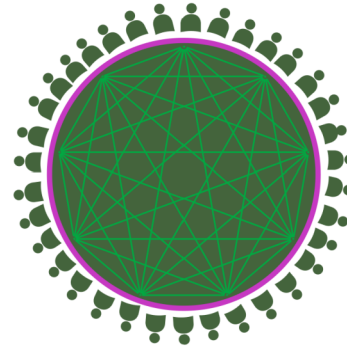
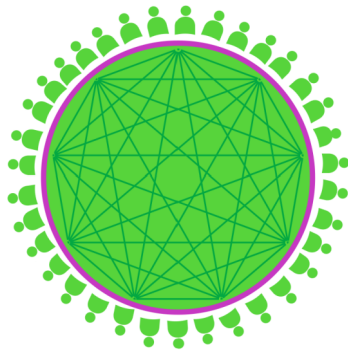
### **P.E.Z. ETÀ SCOLARE (3-18 anni)**

1. Prevenire e contrastare la dispersione scolastica
  - 1.a. Promuovere l'inclusione scolastica degli alunni disabili (almeno 20% delle risorse)
  - 1.b. Promuovere l'inclusione scolastica degli alunni con diversità di lingua e cultura di provenienza (almeno 10% delle risorse)
  - 1.c. Promuovere iniziative di contrasto al disagio scolastico
  - 1.d. Promuovere l'orientamento scolastico (almeno 10% delle risorse)
2. Promuovere esperienze educative e di socializzazione (anche azione RSC)
3. Rafforzare e potenziare il Sistema a livello locale attraverso il coordinamento zonale educazione e scuola (almeno 10% delle risorse)



## Coordinamento regionale dei coordinamenti zonali

- Coordinamento Infanzia
  - gruppi tematici: lavori pubblicati con Centro regionale nella collana “L’educazione zerosei”
- Coordinamento Educazione Scuola
  - gruppi tematici
    - Elementi cardine del sistema toscano, ambito di analisi , condivisione, programmazione e gestione politiche



## Tavolo interistituzionale Zerosei

Regione Toscana, ANCI, Ufficio Scolastico Regionale





## Formazione del personale e protocolli d'intesa con USR

- formazione congiunta 0-6: protocollo d'intesa Regione Toscana-USR (realizzata attraverso i PEZ), con relativi documenti tecnici per l'attuazione
- protocollo d'intesa Regione Toscana-USR-ANCI per attuazione sistema integrato 0-6
- formazione docenti (anche attraverso i PEZ)
- formazione personale strutture zonali (giornate formative sul territorio)





## Progetto **LEGGERE: FORTE!** Ad alta voce fa crescere l'intelligenza

- Per favorire il successo dei percorsi scolastici e di vita dei bambini e dei ragazzi tramite gli effetti che l'ascolto della lettura ad alta voce produce

[www.regione.toscana.it/leggereforte](http://www.regione.toscana.it/leggereforte)





## Osservatorio educazione e istruzione

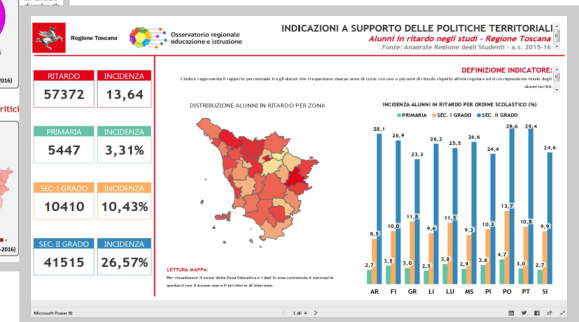
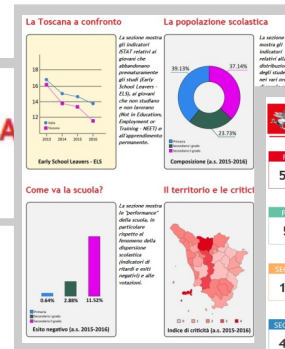
[www.regione.toscana.it/osservatorioeducazioneistruzione](http://www.regione.toscana.it/osservatorioeducazioneistruzione)



Conoscere per programmare

Regione, Province, Conferenze Zonali, Comuni, Scuole....

- Dati
- Analisi
- Rapporti
- Indagini
- “Uno sguardo sulla scuola”
- “Uno sguardo sui servizi educativi”





# LINEE DI INDIRIZZO PER LA PROGRAMMAZIONE TERRITORIALE

## 10 dicembre 2019



File Modifica Visualizza Cronologia Segnalibri Strumenti Aiuto

Home - Regione Toscana Osservatorio regionale ed... +

www.regione.toscana.it/osservatorio-regionale-educazione-e-istruzione 150%

Più visitati HotMail gratuita Personalizzazione coll... Windows WindowsMedia Zimbra

Uffici URP PEC Mappa del sito Amministrazione trasparente Intranet  Toscana *Notizie*

## Regione Toscana

Home Regione Cittadini Imprese Enti e associazioni **ServiziOnline**

Sei in: Regione Toscana | Speciali | Osservatorio regionale educazione e istruzione

### Speciali | Osservatorio regionale educazione e istruzione

#### Osservatorio regionale educazione e istruzione

- Cos'è
- Banche dati
- Open data
- Pubblicazioni
- Notizie
- Incontri e seminari

## Osservatorio regionale educazione e istruzione

#### In Primo Piano

#### Uno sguardo sulla scuola

La pubblicazione, realizzata con metodi innovativi di visualizzazione interattiva dei

#### Anagrafe Regionale degli Studenti

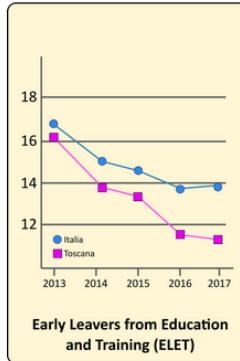
L'Anagrafe Regionale degli Studenti prevista dall'art. 7 bis della L.R. n. 22/2002 è istituita

Windows Taskbar: 17:42 12/11/2018



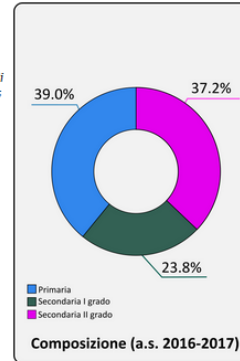
- Noizie
- Incontri e seminari

### La Toscana a confronto



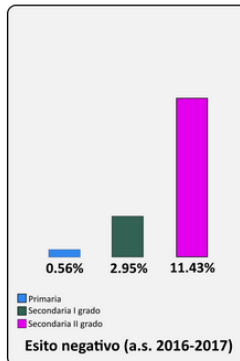
La sezione mostra gli indicatori ISTAT relativi ai giovani che abbandonano prematuramente gli studi (Early Leavers from Education and Training - ELET), ai giovani che non studiano e non lavorano (Not in Education, Employment or Training - NEET) e all'apprendimento permanente.

### La popolazione scolastica



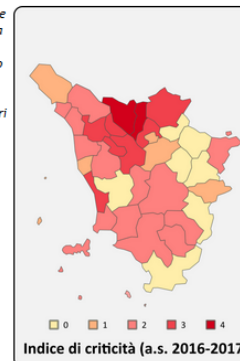
La sezione mostra gli indicatori relativi alla distribuzione degli studenti nei vari ordini di scuola e alla distribuzione degli studenti stranieri.

### Come va la scuola?



La sezione mostra le "performance" della scuola, in particolare rispetto al fenomeno della dispersione scolastica (indicatori di ritardi e esiti negativi) e alle votazioni.

### Il territorio e le criticità



La sezione mostra l'indice di criticità: in un unico valore si sintetizzano per ogni zona gli indicatori di dispersione.

Guida alla lettura

1 - I dati relativi a "La Toscana a confronto" sono elaborazioni e rappresentazioni di dati fonte ISTAT-EUROSTAT che ci

